

Prodávejte nemovitost  
u nás a užijte si  
**Vizovické Trnkobraní  
nebo luxusní večeri!**

Více na str. 24

**Nové byty ve Zlínském kraji**

Více na str. 17 - 23



8.600.000 Kč

PENB G

**Hřivínův Újezd, okres Zlín**

Atraktivní rodinné sídlo, na pozemku jsou 2 vily se samostatným parkováním u domu a společným příjezdem, velká zahrada.

Tel.: 603 246 680

487023



7.900.000 Kč

PENB G

**Rožnov pod Radhoštěm, okres Vsetín**

RD se 3 byt. jednotkami, pozemek 972 m<sup>2</sup>, dvojgaráž, dům je vhodný pro vícegenerační bydlení či k pronájmu apartmánových bytů.

Tel.: 603 246 680

477263



8.990.000 Kč

PENB G

**Komňa, okres Uherské Hradiště**

Zavedený rodinný penzion v Bílých Karpatech, po rekonstrukci, kapacita 18 osob, kuchyně, jídelna pro 24 osob, terasa s vířivkou.

Tel.: 603 246 680

UH00042

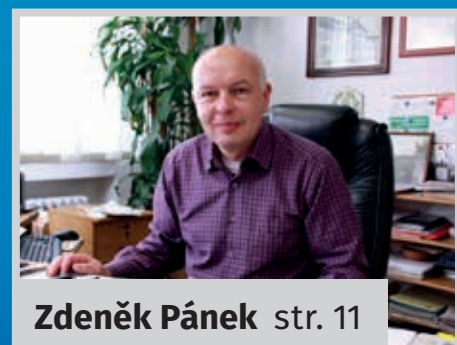
EXKLUZIVNÍ ROZHOVORY SE STAROSTY Z NAŠEHO KRAJE



Jiří Čunek str. 7



Jan Pijáček str. 9



Zdeněk Pánek str. 11

# JAK UŠETŘIT ZA VODU SNADNO A RYCHLE?

Bez vody se neobejde žádná domácnost, ale roční náklady na spotřebu neustále narůstají! **Jak tedy výdaje za vodu snížit a ušetřit peníze ve vašem rodinném rozpočtu?** Firma HELÍSEK stavební s.r.o. doporučuje využívání vlastních zdrojů vody. Těmi mohou být studny, případně jímky a sudy, do kterých se hromadí dešťová voda. K využití této vody pak stačí pouze pořídit vhodný typ čerpadla. **Pozor si ale musíte dát u jeho výběru, čerpadel je totiž několik druhů a pro laika je často těžké se v informacích na internetu a v nabídce obchodů orientovat.**

Čerpadlo vám může skvěle posloužit při zásobování celého domu pitnou vodou ze studny, jiný typ vám zase bez problémů postačí při kropení zahrady dešťovou vodou. S využitím čerpadla vám odpadne nepohodlné zalévání zahrádky pomocí konví či zbytečné plýtvání pitnou vodou při mytí auta.

Šetřete svůj čas a zklamání ze špatně investovaných peněz a využijte odbornou pomoc specializovaného obchodu **HELÍSEK stavební s.r.o.** Právě tady můžete konzultovat s odborníky váš výběr tak, abyste zakoupili správné čerpadlo, které bude přesně splňovat vaše představy a vykonávat práci takovou, jakou potřebujete. Firma HELÍSEK vám nabízí nejen letité zkušenosti a odborné znalosti, ale také širokou nabídku čerpadel a veškerého příslušenství včetně potřebného servisu.

**HELÍSEK**  
stavební s.r.o.

Prodej, montáže a servis  
**čerpací techniky**

- domácí vodárny
- kalová čerpadla
- samonasávací čerpadla
- ruční pumpy
- oběhová čerpadla
- hadice a spojky
- náhradní díly

**AKCE 2016**  
Pumpa, Grundfos,  
Wilo, Calpeda, ...



Tel.: 577 210 299 Zlin, Štefánikova 5329  
Mobil: 603 142 209 [www.helisek.cz](http://www.helisek.cz)

INZERCE

## **ZLATÝ SOUSED** ŘEMESLNÉ PRÁCE VŠEHO DRUHU

Máte souseda, který umí opravit skoro všechno a to v době, kdy to nejvíc potřebujete? Tak to jste šťastní lidé!

Ne každý má ale takové štěstí. Právě pro ty z Vás zavádíme novou službu:

**ZLATÝ SOUSED – pomocník či odborník pro každou příležitost!**

### ZLATÝ SOUSED NABÍZÍ NÁSLEDUJÍCÍ SLUŽBY:

- údržba zahrady
- malířské služby
- vodo - topo - plyn
- stěhování a vyklizení bytů a domů
- jednorázový i pravidelný úklid, mytí oken, čištění koberců
- podlahářské práce
- zednické práce
- geodetická činnost a další!

**Od jednorázové služby až po kompletní servis!**



Tel.: 734 750 937 | [www.zlatysoused.cz](http://www.zlatysoused.cz)

## bospol<sup>®</sup> exclusive

aksamite



**SLEVA 20%**

**kvalitní značkové sedací soupravy**

steinhoff



**kožené i látkové, výroba na míru**

schillig



areál Svít, bud. 51, 1. patro, naproti polikliniky  
[www.bospol.cz](http://www.bospol.cz)



## Vážení čtenáři,

v roce 2014 jsem na tomto místě vyhlásil heslo "EVROPA JE I TADY". Cílem je nabídnout zejména mladým lidem perspektivu spokojeného a plnohodnotného života, pokud zůstanou ve Zlínském kraji, bez ohledu na to, jestli ve městě nebo na vesnici.

Aby měli důvod zde žít, bydlet a zakládat nové rodiny, je pro ně důležité mít pocit možnosti využití – zajímavá práce pro všechny od vysokoškolařů až po dělnické profese, bezpečnosti – je jen málo míst ve světě, kde je tak bezpečno jako právě u nás, a vhodného bydlení - o pomoc lidem v této oblasti se snaží naše realitní agentura Zvonek už neuvěřitelných 24 let s výsledkem tisíců spokojených klientů a asi i pár nespokojených, protože skutečně všem se vyhovět nedá.

Náš kraj se za těchto 24 let změnil k nepoznání. Ať již malé obce, nebo velká města, většinou

vyrostla do krásy. Proto jsme dnes dali příležitost se k tomuto tématu vyjádřit třem jejich zástupcům – starostům malého, středního i většího města z našeho kraje, kde současně rovnoměrně zastupují Hanou, Slovácko i Valašsko. Věřím, že i u nich poznáte, že svůj kraj milují.

Osobně si myslím, že ve všech regionech našeho kraje je krásně. Každá oblast má sice svá specifika, ale dohromady tvoří celek, který může lákat nejen turisty k návštěvě (vlčnovské slavnosti, zoologická zahrada Lešná, Hostýn, Pulčinské skály atd.), ale i nové obyvatele z jiných regionů naší země. A že přicházejí, mohu potvrdit z jejich poptávek po bydlení nejen na pronájem, ale i na koupi bytu, pozemku či rodinného domu.

**Spokojené bydlení, dobré sousedy a hodně chuti do života vám přeje Dr. Miroslav Zvonek**



## Představujeme vám makléře měsíce



*Tentokrát vám představujeme naši zástupkyni Valašska a to makléřku Libuši Martinkovou z pobočky Vsetín, která pomáhá klientům s řešením bydlení již 11 let. S důvěrou se na ni tedy můžete obrátit i vy.*

### Jaká je aktuální situace na vsetínkém realitním trhu?

Letos konečně i ve Vsetíně došlo k oživení trhu s byty, což znamená, že lidé opět mají zájem o byty, jak k uspokojení potřeb vlastního bydlení, tak i k investování. Kvalitní byt jsme schopni prodat do dvou dnů, často i bez inzerce, oslovením připravených klientů, kteří jsou evidováni v naší databázi (někdy dokonce i ve vlastní paměti).

### O jaký druh nemovitostí je největší zájem?

Zájem je o všechny druhy nemovitostí, záleží, stejně jako v jiných letech, na ročním období. Na jaře

se rozběhne vlna zájmu o stavební pozemky spolu s velkou poptávkou po "prvním společném bydlení" mladších ročníků (většinou se jedná o pronájmy), se začínajícím létem o všechno možné. Období prázdnin trochu zbrzdí poptávky, klienti odpočívají a nabírají síly, aby od září započali s vehementním sháněním bytů. Před Vánocemi tradičně volají majitelé velkých firem, kteří potřebují "utopit" v nemovitostech přebytečné finance a po Novém roce se specializujeme většinou na shánění pronájmů pro ty, kteří neustáli vánoční svátky a narychlo opouštějí rodinné krby a řeší nové životní situace. Během zimních měsíců stoupne poptávka po rekreačních objektech na horách (Velké Karlovice a okolí), kvalitní zima se sněhem zvyšuje zájem těch, kteří dojíždějí na víkendy lyžovat na Javorníky a sní o stylové valašské dřevěnici. A to je takový realitní koloběh, který

jsem vysledovala za 11 let působení v této branži.

### Co vás na práci realitního makléře nejvíce baví?

Nejspíše příběhy. Každý byt nebo dům má svůj příběh - život.

### Co považujete za svůj největší pracovní úspěch?

To, že po 11 letech této práce nemám pocit "vyhoření", mám pořád "z čeho brát" a že mě klienti na našem malém městě i po letech poznají, pozdraví, případně doporučí známým využít mých služeb při prodeji nemovitostí.

**LIBUŠE  
MARTINKOVÁ**

**+420 774 055 481**  
martinkova@zvonek.cz

## NAŠE POBOČKY



### INFOLINKA:

☎ 603 246 680

577 200 100

🌐 [www.zvonek.cz](http://www.zvonek.cz)

### Naše realitní noviny, č. 3/2016

**Srpen - Září 2016**

vychází 25.7.2016

Vydává Realitní agentura Zvonek, s. r. o.

Pod Nivami 330, Zlín, IČO 26961482

Distribučně ZDARMA ve Zlínském kraji.

Vychází v nákladu 40.000 ks.

Registrace MK ČR E 16634.

Redakce neodpovídá za obsah inzerce.

Produkce:

Mgr. Miroslav Zvonek, tel.: 605 981 494

Propagace, reklama, distribuce:

Mgr. Eliška Zvonková, tel.: 734 302 564.

Inzerujte v tomto magazínu i Vy.



# Tipy na prázdninové koupání ve Zlínském kraji!

## KOUPALIŠTĚ ZELENÉ

Zlín, Bartošova čtvrt'



Vstupné pro dospělé/děti:  
90 Kč/50 Kč, od 9 do 19 hod.  
[www.laznezlin.cz](http://www.laznezlin.cz)

## KOUPALIŠTĚ PANORAMA

Zlín, Jižní Svahy



Vstupné pro dospělé/děti:  
90 Kč/50 Kč, od 9 do 19 hod.  
[www.laznezlin.cz](http://www.laznezlin.cz)

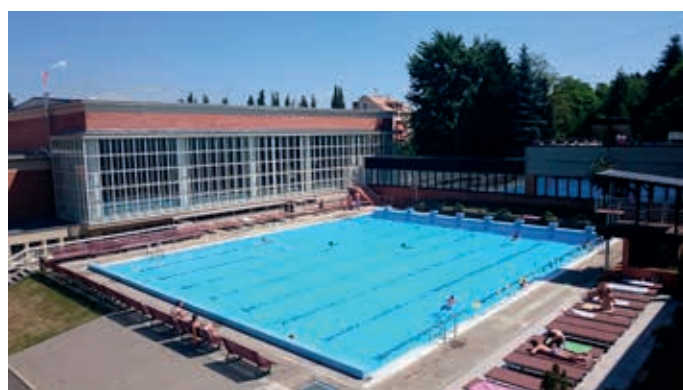


Zlín, spol.s r.o.

## VENKOVNÍ BAZÉN

Lázně Zlín

Hradská 888, Zlín



Vstupné pro dospělé/děti na 1 hod.:  
40 Kč/30 Kč, So-Ne-Sv 50 Kč/40 Kč  
[www.laznezlin.cz](http://www.laznezlin.cz), tel.: 577 599 911

## KOUPALIŠTĚ ALBATROS

Nádražní 948, Ostrožská Nová Ves



Vstupné pro dospělé/děti:  
50 Kč/30 Kč, od 9 do 20 hod.  
[www.albatrosovnv.cz](http://www.albatrosovnv.cz)

## KOUPALIŠTĚ KUNOVICE

Ke Koupališti 1726, Kunovice



Vstupné pro dospělé/děti:  
50 Kč/25 Kč, od 10 do 19 hod.  
[www.mesto-kunovice.cz](http://www.mesto-kunovice.cz)

## KOUPALIŠTĚ LOUKY

Chlumská 396, Zlín - Louky



Vstupné pro dospělé/děti:  
70 Kč/50 Kč, od 9 do 19 hod.  
FB: Koupaliště Zlín - Louky

## KOUPALIŠTĚ RUSAVA

tel.: 773 506 535



Vstupné pro dospělé/děti:  
70 Kč/55 Kč, od 10 do 18:30 hod.  
[www.rusava.cz](http://www.rusava.cz)

## KOUPALIŠTĚ SAZOVICE

Sazovice 222



Vstupné pro dospělé/děti:  
100 Kč/50 Kč, od 10 do 19 hod.  
[www.nakoupalisti.cz](http://www.nakoupalisti.cz)

## KOUPALIŠTĚ HULÍN

Žižkova 174, Hulín



Vstupné pro dospělé/děti:  
50 Kč/30 Kč, od 10 do 19 hod.  
[www.kombyt.cz](http://www.kombyt.cz)

## KOUPALIŠTĚ HOLEŠOV

Partyzánská ulice, Holešov



Vstupné pro dospělé/děti:  
50 Kč/30 Kč, od 9 do 18 hod.  
[www.tsholesov.cz](http://www.tsholesov.cz)

cestovní  
agentura **zvonek**

## LAST MINUTE ZÁJEZDY

ŠPANĚLSKO, ITÁLIE, BULHARSKO, ŘECKO  
A DALŠÍ DESTINACE!

NABÍDKA DOVOLENÉ OD VÍCE NEŽ 250 CK  
STEJNÉ CENY JAKO U POŘÁDAJÍCÍ CK

**Aktuální nabídka na [www.cazvonek.cz](http://www.cazvonek.cz) ▶ tel.: 734 302 564**



# BYTOVÉ DOMY VIZOVICE-TYRŠOVA

[www.byty-vizovice.cz](http://www.byty-vizovice.cz)

[marcon@ham-zlin.cz](mailto:marcon@ham-zlin.cz)

tel: 602 741 566



**H+M**  
ZLÍN - ŠTÍPA

INZERCE



## RESTAURACE U DVOU SLUNEČNIC

*velký výběr hotových jídel, minutek,  
salátů, speciality na dřevěném uhlí*



**Salonky pro 30 - 50 - 120 osob**

**svatby · oslavy · firemní večírky  
školení · semináře · pohřební hostiny**

Sokolská 5147, Zlín tel.: 577 436 522 [www.udvouslylunecnic.cz](http://www.udvouslylunecnic.cz)





**2.300.000 Kč**

PENB G

**Halenkov, okres VS**

Řadový rodinný dům se zahradou Halenkov, Lušová, garáž, zahrada s altánem a krbem, ústřední plynové topení.

Tel.: 603 246 680

N11076



**3.600.000 Kč**

PENB G

**Penzion Velké Karlovice, okres VS**

Třípodlažní roubená stavba s kamenným základem, střecha kryta hliníkovým plechem, ve vyhledávané rekreační lokalitě Jezerné.

Tel.: 603 246 680

N11366



**1.100.000 Kč**

PENB G

**Lázy u Val. Meziříčí, okres VS**

Dřevěnice s č.p. v malé obci na hřebenu kopce. Dům je po částečné rekonstrukci a nabízí bydlení jak rekreační, tak i trvalé.

Tel.: 603 246 680

N10956



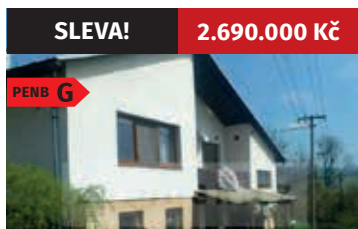
**1.500.000 Kč**

**Krhová, okres VS**

Zděná chata se zahradou 300 m<sup>2</sup> na polosamotě s výhledem na panorama Beskyd, střecha plechová, studna, příjezd.

Tel.: 603 246 680

488663



**SLEVA!**

**2.690.000 Kč**

PENB G

**Pržno u Vsetína, okres VS**

Rodinný dům 4+1 s garáží, topení - kotel na tuhá paliva a plyn, kanalizace, krbová místnost s výstupem do zahrady, pozemek 658 m<sup>2</sup>.

Tel.: 603 246 680

N11336



**SLEVA!**

**4.135.000 Kč**

PENB G

**Vsetín, okres VS**

Rodinné bydlení v oblíbené lokalitě, vytápění ústřední, garáž, zimní zahrada, obývací pokoj s jídelnou, 3 ložnice, zahrada 700 m<sup>2</sup>.

Tel.: 603 246 680

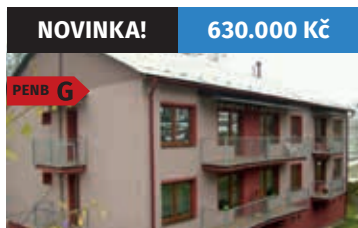
N11229



Vlasta Machalová, DiS.

**"Pro klienta hledám ke koupi byt 3+1 ve Vsetíně s balkonem. Spěchá! Peníze ihned!"**

**Nabídněte na tel.: 603 246 680**



**NOVINKA!**

**630.000 Kč**

PENB G

**1+kk Liptál, okres VS**

Zděný byt 1+kk po celkové rekonstrukci, připravený ke komfortnímu bydlení, 3.p/3, 38 m<sup>2</sup>, balkon s novou dlažbou, DB.

Tel.: 603 246 680

487093



**NOVINKA!**

**1.100.000 Kč**

PENB G

**3+kk Vsetín - Rybníky, okres VS**

Družstevní byt 3+kk se splacenou anuitou v cihlovém domě v klidné části města, 3.p/4, 57 m<sup>2</sup>, balkon, v původním stavu.

Tel.: 603 246 680

496833



**NOVINKA!**

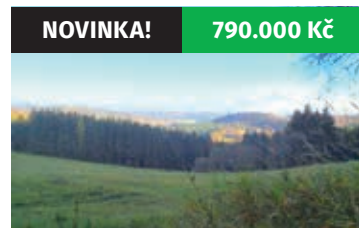
**300 Kč/m<sup>2</sup>**

**Horní Lideč, okres VS**

Pozemek 1.500 m<sup>2</sup> na okraji obce, zpevněný příjezd, pěkný výhled na okolní kopce. Celá parcela má výměru 10.675 m<sup>2</sup>.

Tel.: 603 246 680

N09344



**NOVINKA!**

**790.000 Kč**

**Vsetín - Semetín, okres VS**

Soubor pozemků na polosamotě, které lze zastavět (195 m<sup>2</sup>), trvalé travní porosty, ostatní plochy (cca 10.000 m<sup>2</sup>) a lesní pozemek (1.101 m<sup>2</sup>).

Tel.: 603 246 680

483453



**350.000 Kč**

**Vsetín - Semetín, okres VS**

Stavební pozemek o ploše 1.599 m<sup>2</sup> k výstavbě RD, všechny IS, slunná lokalita s orientací na JV, v zástavě části obce.

Tel.: 603 246 680

N10206



**Cena dohodou**

**Kateřinice, okres VS**

Zemědělský pozemek o ploše 8.955 m<sup>2</sup>, vhodný pro zemědělskou, živočišnou a rostlinnou výrobu, farmu, zahradnictví, atd.

Tel.: 603 246 680

N10949



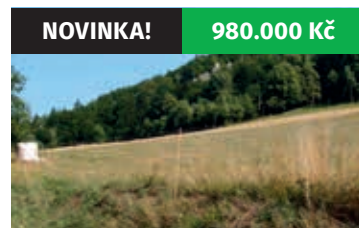
**Cena dohodou**

**Kateřinice, okres VS**

Stavební pozemek na kraji obce, v řídké zástavbě RD, inž. sítě u pozemku, plocha 767 m<sup>2</sup>, výhodná investice, **cena k jednání!**

Tel.: 603 246 680

N08491



**NOVINKA!**

**980.000 Kč**

**Vsetín, Velký Skalník, okres VS**

Rovinatý pozemek 1.000 m<sup>2</sup> v pěkném prostředí pod Valovou skálou, klidné bydlení v přírodě s dobrou dostupností do města.

Tel.: 603 246 680

486473

**MAKLĚŘ DOPORUČUJE**

**Rožnov pod Radhoštěm, okres VS**

Nemovitost v okrajové části města - místní částí Tylovice. Rozdělena na tři bytové jednotky, samostatná dvojaráž. Pozemek 972 m<sup>2</sup>. Dispozice domu: 2x byt 2+kk, 60 m<sup>2</sup>, mezonetový byt, 133 m<sup>2</sup>. Zabudovaný nábytek, dřevěné prvky v interiéru z masivu. Dům je vhodný pro vícegenerační bydlení, případně díky lokalitě - v podhorském prostředí - k pronájmu apartmánových bytů.

Tel.: 603 246 680

477263



**NOVINKA!**

**7.900.000 Kč**

PENB G



**LIBUŠE MARTINKOVÁ**  
pobočka Vsetín

+420 603 246 680  
martinkova@zvonek.cz

**S panem JIŘÍM ČUNKEM, starostou Vsetína, jsme si povídali o tom, jak se za posledních pár let zlepšilo bydlení ve Vsetíně a co dalšího město pro obyvatele plánuje. Prozradil nám také, jak je spokojený se svým vlastním bydlením a na kterém místě na Valašsku rád tráví volný čas.**



**Vsetín je dobrá volba!**

#### **Jak jste spokojený s bydlením?**

Bydlím na Vsetíně. S manželkou jsme si postavili rodinný dům, který má 109 m<sup>2</sup> zastavěné plochy, jedno patro a pro nás 6 se nám to zdálo akorát. Teď už s námi bydlí jen 2 děti, ale ty jsou hodně ve světě, nebo ve škole, takže jsme s manželkou velmi často sami.

#### **Jak trávíte svůj volný čas?**

Nejraději jsem samozřejmě s rodinou a to je mi skutečně jedno, jestli se v tu chvíli starám o zahradu, nebo se potápím a nebo ložím po horách. V zimě velmi rád lyžuji. Sem tam si vyjedu na in-linech a na kole.

#### **Pojďme se nyní zaměřit na vaše město. Jaké jsou výhody bydlení ve Vsetíně?**

Říká se, že Vsetín je srdce Valašska. Výhoda je, že když se člověk doma obuje do bruslí, nebo sedne na kolo, za pár minut už je na nějaké cyklostezce v přírodě. Navíc jsme město velmi zelené, máme hodně parků a stromů, takže se lidé ve spojení s okolními kopci na Vsetíně cítí dobře. V současné době je u nás taky hodně pracovních příležitostí. Skoro bych řekl, že jak jsme dřív hledali práci pro lidi, tak teď podnikatelé nebo firmy hledají lidi pro práci. Myslím, že jsme dobrá oblast.

#### **Co se podařilo vybudovat v oblasti bydlení za posledních pár let?**

Jsou to pověstné kontejnery, které jsme postavili pro nepřizpůsobivé obyvatele. V září to bude 10 let, kdy začaly fungovat,

a když se na ně podíváte, tak to bydlení vypadá standardně a funguje dodnes a dobře. Co se týká veřejného prostranství, já jsem nastoupil v roce 1998 a už někdy v roce 2001, 2002 jsme udělali park a posléze jsme se pustili do obnovy bytového fondu v centru města. Moje nastupkyně pak všechny rozjeté projekty tlačily dál. Revitalizujeme sídliště, postupně každý rok dáme několik milionů korun na opravu cest a parků uprostřed bytových domů. Naposled to bylo např. sídliště Trávníky a centrum města. Opravili jsme chodníky, cesty a veškerou veřejnou zeleň. Z tohoto pohledu se na Vsetíně dost změnilo.

#### **A co plánujete dále?**

Už příští rok nás čeká ohromný a krásný projekt, na kterém nyní pracujeme. Bude se zvyšovat ochrana proti povodni, tzn. hráz. Chceme, aby se řeka zapojila víc do města. Ne tak, že se rozlije po městě, ale že lidé budou mít k řece blíže, budou se chodit koupat, opalovat se a trávit svůj čas na jejím břehu. A taky chceme, aby si obyvatelé v běžném pracovním dni šli třeba do parku lehnout do trávy.

#### **Zmínil jste problémové obyvatele. Jaká je teď situace?**

Už je to více než 10 let, co jsme stanovili určitá opatření. Jsou to pravidla, která musí lidé, kteří se nechtějí přizpůsobit normálnímu životu, plnit. Dnes máme téměř 100 lidí, které jsme zapojili do veřejných služeb. Tito obyvatelé dostávají

mzdu, za kterou musí chodit 8 hodin do práce, tak jako každý jiný. Pro mnohé je to velké zděšení, protože mají třeba 40, 50 let a nikdy nepracovali, ale na druhou stranu je mezi nimi i hodně takových, které ta práce těší a dělají ji dobře. Myslím si, že aby člověk nedělal neplechu, potřebuje hlavně práci a tu jim dáváme.

Teď rozjíždíme nový program, kdy chceme pomáhat jejich dětem. Ty jsou velmi nevzdělané a mnohé neumí ani česky. Abychom s nimi mohli normálně pracovat, budeme mít ve školách asistenty, kteří jim pomůžou. V jejich rodinách je to velmi těžké, v místnosti 3x3 metry žije třeba 5 lidí a tam se dítě nemůže vůbec učit. Takové prostředí je samozřejmě ani nemotivuje. Jsou zvyklí na to, že je živí společnost. Přesvědčuji je, že když takto budou žít, budou se mít velmi špatně. To je tajemství mých úspěchů s nimi. Když někdo přijde na veřejně prospěšnou práci, kterou mu dáme, a on třískne lopatou, tak ho můžeme potrestat tím, že nedostane žádné dávky, a potom to tedy nemá jednoduché. Jsem přesvědčen, že nejen na nepřizpůsobivé, ale i na nás všechny musí tento bič být. Práci potřebuje každý z nás a bez zásluhy člověk nemá dostávat nic zadarmo. Samozřejmě nemluví o těch, kteří pracovat nemohou, ať jsou staří, nebo nemocní. Mluví o lidech, kteří jsou zdraví a práce schopní.

**Pokračování rozhovoru naleznete na [www.rozhovory.zvonek.cz](http://www.rozhovory.zvonek.cz)**



**NOVINKA!** **749.000 Kč**



**Bojkovice, okres UH**  
RD v centru Bojkovic, vhodné i ke komerčním účelům, 3 místnosti, kachlová kamna, parcela 311 m<sup>2</sup>, možnost rozšíření podkrovní.  
**Tel.: 603 246 680** UH00032

**SLEVA!** **849.000 Kč**



**Pitín, okres UH**  
RD 3+1 s dvorkem i zahradou v obci Pitín, křbová kamna, dvorek se stodolou, prostorný sklep, zahrada vhodná pro posezení.  
**Tel.: 603 246 680** 483173

**1.790.000 Kč**



**Újezdec, okres UH**  
Velmi prostorný RD, vhodný pro klidné bydlení větší rodiny či dvou generací, pěkná zahrada, pozemek 963 m<sup>2</sup>, garáž.  
**Tel.: 603 246 680** N10966

**880.000 Kč**



**Uherský Ostroh, okres UH**  
Patrový, cihlový RD 5+1 s komorou, technickou místností a dílnou, ústřední plynové topení, za domem se nachází dvorek.  
**Tel.: 603 246 680** N11116

**1.795.000 Kč**



**Staré Město, okres UH**  
RD 3+1 v klidné lokalitě, možnost rozšíření o podkrovní, ústřední topení, studna, garáž, nová střecha, malý dvorek.  
**Tel.: 603 246 680** N07972

**2.500.000 Kč**



**Podolí, okres UH**  
Nedokončený RD 4+1 v lokalitě Dražné. Vytápění domu projektováno na krb a rekuperační jednotku. Plocha parcely 565 m<sup>2</sup>.  
**Tel.: 603 246 680** 474883

**NOVINKA!** **1.200.000 Kč**



**Březolupy, okres UH**  
RD 3+1 nedaleko centra obce v klidné části, zast. plocha 414 m<sup>2</sup>, zahrada za domem 668 m<sup>2</sup>, kanalizace, obecní voda, studna.  
**Tel.: 603 246 680** 478843

**990.000 Kč**



**Bojkovice, okres UH**  
Dvoupodlažní, podsklepený RD v centru Bojkovic s malou zahradou, vhodné k bydlení či k přestavbě na penzion.  
**Tel.: 603 246 680** UH00022

**SLEVA!** **399.000 Kč**



**Uherský Ostroh, okres UH**  
Přízemní dům ze smíšeného zdiva, 2+1 s průjezdem, za domem se nachází dílna, ústřední plynové topení, zahrádka.  
**Tel.: 603 246 680** N11057

**SLEVA!** **600.000 Kč**



**Topolná, okres UH**  
Rodinný dům 5+1, hospodářské budovy, topení plynové a na tuhá paliva, vlastní studna a obecní kanalizace, pozemek 539 m<sup>2</sup>.  
**Tel.: 603 246 680** N10039

**NOVINKA!** **799.000 Kč**



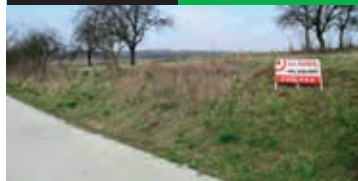
**Bzová, okres UH**  
Dvougenerační dům, 2 bytové jednotky s vlastním vchodem, zahrada s hospodářskými budovami, pozemek 1.536 m<sup>2</sup>.  
**Tel.: 603 246 680** 488563

**NOVINKA!** **349.000 Kč**



**Jalubí, okres UH**  
Dřevěná chatka s pozemkem, ve velmi dobrém stavu, vytápěná kamny, obecní vodovod, elektřina, pozemek 950 m<sup>2</sup>.  
**Tel.: 603 246 680** 476873

**SLEVA!** **695 Kč/m<sup>2</sup>**



**Vésky, okres UH**  
Stavební pozemek 4.110 m<sup>2</sup> v klidné části obce, kompletní inženýrské sítě v blízkosti, možnost rozdělení pozemku na části.  
**Tel.: 603 246 680** N11352

**945.000 Kč**



**2+1 Uherský Ostroh, okres UH**  
Velký cihlový byt 2+1 v OV, plocha 76 m<sup>2</sup>, šatna, komora, samostatné plynové topení, možnost přestavby na 3+1.  
**Tel.: 603 246 680** N10527

**2.000.000 Kč**



**3+1 Babice, okres UH**  
Prostorný byt 3+1 po částečné rekonstrukci s vybavením, balkonem a zahrádkou v klidné části obce, 1.p/2, 92 m<sup>2</sup>, OV.  
**Tel.: 603 246 680** N11397

**1.850.000 Kč**



**4+1 Uh. Hradiště - Východ, okres UH**  
Prostorný družstevní byt 4+1, 4.p/4, plocha 85 m<sup>2</sup>, možnost převodu do osobního vlastnictví, lodžie, velký sklep.  
**Tel.: 603 246 680** N10928

**MAKLĚŘ DOPORUČUJE**

**Penzion Komňa, okres UH**  
Zavedený rodinný penzion v Bílých Karpatech, v krásné přírodě, možnost celoročního využití. Po kompletní rekonstrukci v roce 2007. Kapacita 18 osob s možností přistýlek, kuchyně, jídelna pro 24 osob. Dvougazdárna, terasa s vířivkou. V ceně je veškeré vybavení penzionu včetně traktoru. U penzionu je pozemek vhodný jako sportoviště nebo místo pro stany či karavany.  
**Tel.: 603 246 680** UH00042



**NOVINKA!** **8.990.000 Kč**



**LADISLAVA KOTAČKOVÁ**  
pobočka Uherský Brod

+420 603 246 680  
kotackova@zvonek.cz



**Starosta obce Vlčnov, pan JAN PIJÁČEK, prozradil, jaký život nabízí obec, jejíž Jízda králů je zapsána na seznamu světového dědictví UNESCO. Zavzpomínal také na stavbu svého domu a dal nám tip, kam v blízkosti Vlčnova vyrazit na výlet.**

## Vlčnov je obec plná života!

### Jak bydlíte vy osobně?

Vlastníma rukama jsem si postavil rodinný dům. Stavěli jsme skoro 6 let a připadal jsem si často jako Robinson Jeffers, když stavěl dům na útesu a kamennou Jestřábí věž vlastníma rukama. Takže každou cihlu, každou skřídlici a trám jsem držel v ruce. Sem tam mi pomáhali kamarádi, rád vzpomínám například na pana Koníčka z Vlčnova. To byl fantastický člověk, který, když viděl, že se tam dřou sám, tak přišel a pomáhal mi jako zedník. To byla velká pomoc. Původním povoláním jsem stolař a k řemeslům mám stále blízko. Teď mě třeba profesně zajímá rekonstrukce a stavba hliněných domů.

### Máte zahrádku? Zahradničíte?

Máme zahradu, která končí v lese, kde máme trnky. Mladší syn začíná vysazovat nový trnkový sad, tak na tom pracujeme společně a je to dvojitá radost. Máte radost z toho, že zasadíte strom, ale ta druhá radost, ještě větší, je, že to realizujete s dětmi. Se starším synem jsme postavili udírnou. Pro tátu není nic krásnějšího, než postavit něco takového se synem. Vše, co umím já, jsem naučil i děti, s pilkou, naporcovat kapra, stáhnout králíka. Manželka zase naučila dceru vařit, takže už ve 12 letech vařila oběd i se zákuskem.

### Jaké jsou výhody bydlení ve vaší obci?

Vesnice nabízí poměrně poklidný život a musím říct, že i bezpečné prostředí, protože tam není téměř žádná brutální kriminalita. V naší vesnici funguje asi 25 spolků,

kteří nabízí volnočasové aktivity jak pro dospělé, tak v převážně většině pro děti. Život vesnice probíhá právě ve spolcích a to je ten správný život, to je koření, podhoubí komunity. Spolky si organizují své aktivity, ale hodně věcí organizujeme spolu s nimi. Spolky musí cítit nějakou odezvu na straně samosprávy a musí cítit podporu a to jak morální, tak finanční. Částka, kterou uvolňujeme do aktivity spolků, je proměnlivá, ale ročně se pohybuje přes 1 mil. Kč, což na vesnici s 3 000 obyvateli není až tak málo.

### Vlčnov je hodně aktivní a je známý především díky květnové Jízdě králů.

Jízda králů je největší svátek ve Vlčnově, který na sebe poutá pozornost již více než 200 let. V roce 2011 nám 1. adventní neděli přišla zpráva, že bude Jízda králů zapsána na prestižní světový seznam UNESCO mezi mistrovská díla nehmotné kultury. Když se člověk podívá, jaké nehmotné statky z celého světa tam jsou zapsány, zjistí, že je to skutečně velmi noblesní společnost. Díky tomu se k nám sjíždí lidé z celého světa, kteří vyhledávají statky zapsané v tomto seznamu. Žádný významnější světový certifikát, než je tento seznam, neexistuje. Zajímavost je, že máme vesnickou památkovou rezervaci vlčnovské budy. Jsou to nadzemní vinařské stavby. Ty určitě stojí za návštěvu.

### Co se podařilo v obci za posledních pár let vybudovat v oblasti bydlení?

Toto probíhá ve třech základních rovinách.

Vlastníme byty pro příjmově vymezené skupiny obyvatel, které jsme postavili s podporou dotací. Dále vytváříme zástavbové zóny, kde si lidé mohou na zasíťovaných pozemcích stavět rodinné domy. Specifické je to tím, že obec nevlastní žádné stavební pozemky, proto zasíťováváme soukromé pozemky. A do třetice realizujeme rekonstrukci místních komunikací a veřejného prostranství, což vytváří taky určitý komfort. A co se týče stavění, naše podpora probíhá ještě v jedné rovině. Součástí našeho sběrného systému je bezplatné ukládání stavební sutě. Dnes si málokdo uvědomí, kolik financí tak šetříme stavebníkům.

### Co dalšího máte v plánu?

Snažíme se zpestřovat a zkvalitňovat nabídku služeb. V obci máme 12 dětských veřejně přístupných hřišť. Připravujeme významnou investici, kterou je rekonstrukce rekreačního areálu, kam patří koupaliště, ale i jiné plochy pro rekreační a sportovní aktivity.

### Máte v obci nějaké problémové obyvatele?

Žádné zvláště problémové obyvatele nemáme. Ale bezproblémoví určitě také všichni nejsou. Podepisují se na nás částečně lidé propadlí herním automatům, ale není jich mnoho. Tito lidé však nevytváří žádné zásadní konflikty ani kriminalitu.

**Pokračování rozhovoru naleznete na [www.rozhovory.zvonek.cz](http://www.rozhovory.zvonek.cz)**



NOVINKA! Info v RK



**Bystřice pod Hostýnem, okres KM**  
RD 5+1 ve fázi před dokončením v lokalitě Bílavsko, pozemek 1.520 m<sup>2</sup>, rozlehlá udržovaná zahrada, garáž, klidné místo.

Tel.: 603 246 680 N11108

SLEVA! 1.100.000 Kč



**Bystřice pod Hostýnem, okres KM**  
RD v žádané lokalitě ulice Školní, vytápění kotlem na tuhá paliva a el. kotlem, dvůr s dřevěnou šopkou, zahrada 161 m<sup>2</sup>.

Tel.: 603 246 680 481163

1.500.000 Kč



**Holešov, okres KM**  
Zrekonstruovaný RD, zateplený, nová fasáda i střecha, vyměněná okna, dispozice 5+1, půda, dvorek a dílna, klidná lokalita.

Tel.: 603 246 680 N11510

NOVINKA! 1.560.000 Kč



**Bystřice pod Hostýnem, okres KM**  
Zděný RD o velikosti 5+1, zateplený, plastová okna, nová elektřina, koupelna, garáž, u domu se nachází menší zahrádka.

Tel.: 603 246 680 491173

Info v RK



**Bystřice p./Host. - Hlinsko, okres KM**  
Zděný rodinný dům 4+1 se zahradou (plocha 299 m<sup>2</sup>), funkční rozvody topení. Prostory pro chov koní a dalších zvířat.

Tel.: 603 246 680 N11107

Info v RK



**Bystřice pod Hostýnem, okres KM**  
RD poblíž centra města, dispozice: zádveř, kuchyně, obýv. pokoj, půda, nová okna a střecha, možnost půdní vestavby, zahrada.

Tel.: 603 246 680 N11261

NOVINKA! 15.000 Kč/měs.



**Bystřice pod Hostýnem, okres KM**  
Pronájem RD s garáží a tenisovým kurtem na okraji obce uprostřed lesů, nádherný výhled do okolí.

Tel.: 603 246 680 N11281

NOVINKA! 3.900.000 Kč



**Bystřice pod Hostýnem, okres KM**  
Prodej zavedené restaurace u vlakového nádraží, v přízemí je restaurace s barem, uzavřený salonek, v patře je 6 pokojů.

Tel.: 603 246 680 499633

SLEVA! 320.000 Kč



**Chvalčov, okres KM**  
Dřevěná chata se zděnou podsadou, elektřina, kanalizace, 2 terasy, příjezd, krásné místo pod vrcholem Sv. Hostýna.

Tel.: 603 246 680 N10759

NOVINKA! 250 Kč/m<sup>2</sup>

**Loukov, okres KM**  
Stavební pozemek v centru obce, 5 km od Bystřice p./Host., výměra 1.021 m<sup>2</sup>, veškeré IS, v obci základní občanská vybavenost.

Tel.: 603 246 680 495953

NOVINKA! 320.000 Kč



**Bystřice pod Hostýnem, okres KM**  
Velký slunný pozemek v obci Mrlínek, 1.540 m<sup>2</sup>, menší chatka, elektřina, voda z vlastní studny, možnost stavby větší chaty či srubu.

Tel.: 603 246 680 493433

SUPER! Info v RK



**Bystřice pod Hostýnem, okres KM**  
Krásný slunný pozemek v lokalitě Chvalčov, plocha 972 m<sup>2</sup> u lesa na úpatí Sv. Hostýna, téměř rovinatý, všechny IS, studna.

Tel.: 603 246 680 479463

NOVINKA! 850.000 Kč



**2+1 Hulín, okres KM**  
Prostorný byt 2+1 v klidné části ul. Sadová, 67 m<sup>2</sup>, 4.p/4, součástí bytu jsou dva sklepy, dům je po celkové rekonstrukci.

Tel.: 603 246 680 N11309

930.000 Kč



**2+1 Bystřice pod Hostýnem, okres KM**  
Cihlový byt 2+1 po kompletní rekonstrukci, balkon, 2.p/5, plocha 58 m<sup>2</sup>, koupelna se sprchovým koutem i vanou, OV.

Tel.: 603 246 680 N10972

SLEVA! 945.000 Kč



**3+1 Bystřice pod Hostýnem, okres KM**  
Zrekonstruovaný zděný byt 3+1 o ploše 82 m<sup>2</sup>, 3.p/3, ložnice, komora, velký sklep 12 m<sup>2</sup>, nízké náklady, klidná část města, DB.

Tel.: 603 246 680 495923

Info v RK



**3+1 Loukov u Bystřice p./Host., okres KM**  
Prostorný byt 3+1 v klidné lokalitě, balkon, 2.p/3, plocha 73 m<sup>2</sup>, nová kuchyňská linka, parkování, menší společná zahrada.

Tel.: 603 246 680 N11021

## MAKLĚŘ DOPORUČUJE

**Bystřice pod Hostýnem, okres KM**  
Částečně zrekonstruovaný dům v části Bílavsko, ideální pro chovatele koní, pěstitelů a ty, kteří dávají přednost před městským shonem a ruchem poklidnému životu na venkově u lesa s krásným výhledem do přírody. Součástí nemovitosti je uzavřený rozsáhlý dvůr, hospodářské budovy, rozsáhlý pozemek poskytující nadstandardní soukromí.

Tel.: 603 246 680 490753

NOVINKA! 1.960.000 Kč



**DAGMAR DZURIKOVÁ**  
pobočka Bystřice pod Hostýnem

+420 603 246 680  
dzurikova@zvonek.cz



**ZDENĚK PÁNEK, starosta města Bystřice pod Hostýnem, si s námi povídal o tom, jak se žije v Bystřici pod Hostýnem a co město udělalo pro zlepšení bydlení. Zeptali jsme se také, která místa by doporučil k návštěvě a co rád dělá ve svém volném čase.**

## Bystřice pod Hostýnem nabízí podmínky pro spokojený život!

### Jak bydlíte vy se svou rodinou?

Bydlím v menším rodinném domku se zahrádkou blízko rekreační zóny, takže když si chci odpočinout a dostat se ven do přírody, tak to mám doslova pár kroků.

### Co děláte ve svém volném čase?

Volný čas je pro mě docela vzácný. Ale snažím se pravidelně jezdit na kole, chodit na delší vycházky nebo si jdu občas zaběhat. Skvělou relaxací je pro mě hudba, kterou mám rád a které se věnuji už od dob studií. Rád vzpomínám na léta, kdy jsem hrával na kytaru s Karlem Plíhalem a kamarády v Olomouci. Na kytaru hraji dodnes, ale už jen sám pro sebe.

### Cestujete rád?

Cestování autem, zejména po frekventované dálnici do Prahy, si užívám dosyť při pracovních cestách, takže v soukromí dávám přednost spíše klidu. Rád si jezdím odpočinout na své oblíbené místo do Chorvatska a v zimě občas jezdím s přáteli na lyže.

### Jaké jsou výhody bydlení ve vaší obci?

Bystřice pod Hostýnem leží v malebném prostředí Hostýnských vrchů, které skýtají množství příležitostí k aktivnímu a zdravému životu. Ve městě s bohatou historií se podařilo vybudovat moderní infrastrukturu a zajistit vysokou úroveň služeb. Máme zde kvalitní vzdělávací instituce, od mateřských a základních škol, po střední školu nábytkářskou a obchodní, základní uměleckou školu nebo stře-

disko volného času. Dokladem spokojeného života ve městě je bohatý spolkový, sportovní, kulturní a společenský život.

### Co se podařilo v obci za posledních pár let vybudovat v oblasti bydlení?

Dokud stát ještě podporoval bytovou výstavbu, využili jsme dotačního systému a vybudovali pět nových bytových domů. Když vezmu v potaz i půdní vestavby, tak se nám podařilo postavit 113 nových bytů se státní podporou. V lokalitě určené pro individuální bytovou výstavbu v ulici Halamáskova jsme vybudovali technickou a dopravní infrastrukturu pro zhruba dvacet rodinných domů. Postupně jsme zateplili fasády na bytových domech na sídlišti a vyměnili jsme u nich okna a postupně provádíme dílčí rekonstrukce bytů v rámci městského bytového fondu.

### Co dalšího máte v plánu?

V místní části Rychlov jsme vytipovali lokalitu Trávníky jako místo pro další rodinnou výstavbu. V první etapě rekonstruujeme technickou a dopravní infrastrukturu v zastavěné části, na kterou naváže budování infrastruktury pro budoucí zástavbu. Potřebu sociálních bytů se snažíme vyřešit formou právě zpracovávané studie na využití lokality v ulici Mlýnská. Pokračujeme v rekonstrukci městských bytů, zateplování fasád a postupně opravujeme bytové jednotky na ulici Přerovská. Zateplení, renovace balkonů a vstupních schodišť se dočkají i další dva bytové domy na bystrickém sídlišti.

### Jaké zázemí poskytuje obec pro mladé rodiny s dětmi?

Stoupající počet dětí předškolního věku je pro každé město velkou nadějí do budoucna. My můžeme mladým rodinám s dětmi nabídnout dostatečnou kapacitu míst v mateřských i základních školách, které navíc prošly modernizací. Na území města je celá řada dětských hřišť, koupaliště s novým dětským bazénem. Do krásného prostředí vily malíře Ondrůška se nám podařilo umístit Středisko volného času Včelín, které nabízí desítky zájmových a pohybových aktivit. Ve městě je velký park Zahájené a do přírody je odevšad jen malý kousek cesty.

### Jaká místa u vás máte nejraději?

Mám rád kraj, kde jsem prožil celý život. Tedy naše Hostýnské vrchy, od Hostýna až po Tesák a Javorník. Je to krásný region, který skýtá velké množství sportovního vyžití. Ať se vydáte kterýmkoli směrem, neuděláte chybu. Určitě doporučuji návštěvu Svatého Hostýna, což je významné mariánské poutní místo s dlouhou historií. Nachází se zde dvě křížové cesty a na vrcholu kopce je rozhledna. Zcela novou rozhlednu jsme vybudovali v rámci Mikroregionu Podhostýnsko na Kelčském Javorníku. Tato moderní rozhledna vyhrála soutěž Stavba roku a myslím si, že určitě stojí za návštěvu.

**Pokračování rozhovoru naleznete na [www.rozhovory.zvonek.cz](http://www.rozhovory.zvonek.cz)**



**SLEVA!** 2.099.000 Kč**Boršice u Buchlovic, okres UH**Zděný RD, kompletně podsklepený, vytápění plynovým kotlem s možností topení krbovými kamny, garáž, pozemek 459 m<sup>2</sup>.

Tel.: 603 246 680

N11461

1.230.000 Kč

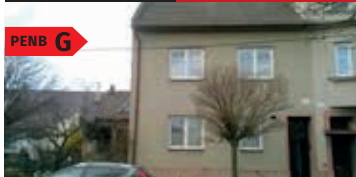
**Napajedla, okres ZL**Podsklepený RD 4+1 s garáží a zahradou v lokalitě U Lázní, dům je v původním stavu, na zahradě (378 m<sup>2</sup>) je pergola.

Tel.: 603 246 680

N10906

**"Pro své klienty hledám ke koupi RD ve Lhotě u Malenovic, Oldřichovicích, Pohořelicích a blízkém okolí!"**

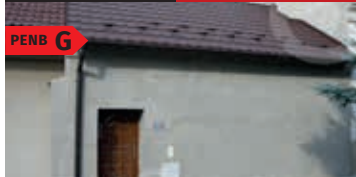
Kristýna Šišková

**Nabídněte na tel.: 603 246 680****SLEVA!** 1.490.000 Kč**Tlumačov, okres ZL**

Dvougenerační rodinný dům v centru obce, dispozičně řešen jako 2x 2+1 s možností půdní vestavby, po část. rekonstrukci.

Tel.: 603 246 680

N11333

**SLEVA!** 799.000 Kč**Napajedla, okres ZL**Dům 2+1 nedaleko centra města, zahájena rekonstrukce, možnost rozšíření bytového prostoru, parcela 536 m<sup>2</sup>.

Tel.: 603 246 680

N11031

340.000 Kč

**Spytihněv, okres ZL**Zrekonstruovaná chata 4 km od Napajedel, prodej včetně kompletního vybavení, venkovní posezení, krb, pozemek 640 m<sup>2</sup>.

Tel.: 603 246 680

N10434

610.000 Kč

**Žlutava, okres ZL**Zděná chata ve Žlutavě, užitná plocha 75 m<sup>2</sup>, rozdělená na 3 podlaží. Zahrada o ploše 629 m<sup>2</sup>, s ovocnými stromy, skleníkem.

Tel.: 603 246 680

N11016

1.990.000 Kč

**Halenkovice, okres ZL**Zděný, kompletně podsklepený RD 5+1 s garáží v klidné a příjemné lokalitě, zahrada 669 m<sup>2</sup> s krásným výhledem.

Tel.: 603 246 680

N11314

**NOVINKA!** 680.000 Kč**2+1 Tlumačov, okres ZL**Byt 2+1 v přízemí RD v Nádražní ulici v Tlumačově, plocha 43 m<sup>2</sup>, OV, v udržovaném stavu. Topení elektrickými přímotopy.

Tel.: 603 246 680

ZL00177

**"Pro mladou rodinu hledám ke koupi byt 2+1 nebo 3+1 v lokalitě Otrokovice - Trávníky nebo Malenovice!"**

Petr Rezníček

**Nabídněte na tel.: 603 246 680****SUPER!** 2.550.000 Kč**6+1 Napajedla, okres ZL**Mezonetový byt 6+1 v žádané lokalitě v centru města, 135 m<sup>2</sup>, 2 koupelny, velká ložnice. Dům po kompletní revitalizaci.

Tel.: 603 246 680

N11400

**NOVINKA!** 499.000 Kč**Medlovce, okres UH**Rovinatý stavební pozemek 2.279 m<sup>2</sup> (šíře 19 m) v klidné části obce, inženýrské sítě (elektřina, voda, plyn) na hranici pozemku.

Tel.: 603 246 680

ZL00162

**NOVINKA!** 4.500 Kč/měs.**Nebytové prostory Napajedla, okres ZL**Pronájem prostoru bývalého květinářství, 2 sklady, příprava, chladicí box, prodejna 4 x 10 m, celková plocha 72 m<sup>2</sup>, od 1.9.2016.

Tel.: 603 246 680

476443

**NOVINKA!** 18.300 Kč/měs.**Nebytové prostory Otrokovice, okres ZL**Prostory bývalé jídelny v areálu Toma o velikosti 244 m<sup>2</sup>. Prostory se skládají z 2 výdejních místností, jídelny a soc. zařízení.

Tel.: 603 246 680

N11468

**MAKLĚŘ DOPORUČUJE****Otrokovice, okres ZL**Byt 2+1 v centru Otrokovic, ulice Mánesova. Zděný byt o celkové výměře 56 m<sup>2</sup> je velmi prakticky dispozičně řešen - neprůchozí pokoje, oddělená koupelna a WC, zděná komora. K bytu náleží sklepní kóje. Původní, ale udržovaný stav. Vhodný i k rekonstrukci dle vlastních představ. Plastová okna.

Tel.: 603 246 680

ZL00230

**NOVINKA!** 1.250.000 Kč**PETR ŠVAGERA**  
pobočka Zlín+420 603 246 680  
svagera@zvonek.cz





# POLYFUNKČNÍ DŮM KVÍTKOVÁ

## NABÍZÍME K PRONÁJMU:

- **OBCHODNÍ PROSTORY** 88 m<sup>2</sup> a 364 m<sup>2</sup> s výlohou a vstupem z ulice
- **KANCELÁŘSKÉ A ADMINISTRATIVNÍ PROSTORY** 88 - 164 m<sup>2</sup> v 1. a 2. patře
- **NADSTANDARDNÍ BYTY** ve 3. patře

VÝHRADNÍ  
ZPROSTŘEDKOVATEL:

**zvonek.cz**

**Čtyřpodlažní polyfunkční dům s výtahem** navržený projekční kanceláří CHLÁDEK ARCHITEKTI se nachází v centru Zlína v křižovatce ulic Kvítková a Lešetín II. Dům nahradil původní zástavbu rodinných domů a navazuje na nově vznikající objekt lékařů. V přízemí objektu jsou dva lukrativní obchodní prostory, které mají výlohu a vstup do ulice Kvítková, dále jsou v prvním a druhém patře prostory pro komerční využití (kanceláře, sídla lékařů). V posledním patře jsou bytové jednotky. Objekt je navržen ve vysokém standardu s možností klientských změn.

**Projekt nabízí celkem 11 jednotek o velikosti 88 - 364 m<sup>2</sup>**, možnost individuálního dispozičního řešení, u vybraných s velkorysími terasami. V 1.PP jsou parkovací stání pro nájemce - ke každému prostoru jedno vyhrazené stání. Pro klienty a návštěvy jsou k dispozici venkovní stání. **Energetická náročnost: C. K nastěhování od 1.7.2017.**



**Pro více informací volejte: Filip Zvonek, tel.: 603 246 680, [www.zvonek.cz](http://www.zvonek.cz)**



## ODMĚNA PRO TIPAŘE!

**Víte o někom, kdo se chystá koupit, prodat nebo pronajmout byt, dům, chatu nebo pozemek? Doporučte nám kontakt na prodávajícího, kupujícího nebo pronajímatele. V případě realizace obchodu Vám vyplatíme odměnu ve výši 10% z provize realitní kanceláře!**

**NABÍZÍME VÁM I MOŽNOST DLOUHODOBÉ SPOLUPRÁCE! VOLEJTE TEL.: 603 246 680**

INZERCE

**BEKOV** s.r.o.

Zámečnictví  
Paseky 557,  
Želechovice nad Dřevnicí

Svařování hliníku  
Výroba ocelových konstrukcí  
Výroba atypických pojezdových plošin  
Výroba nerezových a skleněných zábradlí

tel.: 603 809 356, [www.bekov.cz](http://www.bekov.cz)



**TEPELNÁ ČERPADLA  
LUDVÍK** s.r.o.



**ALTERNATIVNÍ ENERGIE  
PRO VÁS**

- tepelná čerpadla
- rekuperační jednotky
- vytápění

Plešovec 60, 768 11 Chropyně

tel.: 777 651 065, [www.levneteplo.cz](http://www.levneteplo.cz)





**NOVINKA!** 8.600.000 Kč



**Hřivínův Újezd, okres ZL**

Atraktivní rodinné sídlo, na pozemku jsou 2 vily se samostatným parkováním u domu a společným příjezdem, velká zahrada.

Tel.: 603 246 680 487023

**NOVINKA!** 5.200.000 Kč



**Zlín - centrum, okres ZL**

Hezká vila na ulici Díly II s vlastní zahradou a garáží, dispozičně řešena jako 5+1, možnost dobudovat podkroví, dílna.

Tel.: 603 246 680

**Info v RK**

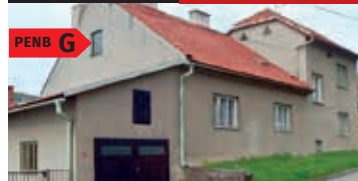


**Zlín - Prštné, okres ZL**

Bytový dům se 4 bytovými jednotkami a nebytovým prostorem, zastavěná plocha 200 m<sup>2</sup>, užitná pl. 600 m<sup>2</sup>, parcela 1.115 m<sup>2</sup>.

Tel.: 603 246 680 483713

**SLEVA!** 1.490.000 Kč



**Hostišovná, okres ZL**

Dům v klidné obci s dobrou dostupností do Zlína, v 1. NP je byt 3+1, v podkroví je pokoj a terasa, velký půdní prostor, garáž.

Tel.: 603 246 680 ZL00104

**NOVINKA!** 6.520.000 Kč



**Zlín - centrum, okres ZL**

RD po kompl. rekonstrukci s byty 3+1 a 2+1 v klidné části, zahrada 440 m<sup>2</sup>, pergola, 2 garáže, vhodné i ke komerčním účelům.

Tel.: 603 246 680 480943

**2.500.000 Kč**



**Zlín - Lešetín, okres ZL**

RD poblíž centra Zlína k bydlení nebo podnikání, starší cihlový dům s dispozicí 3+kk, pěkná zahrada 368 m<sup>2</sup>.

Tel.: 603 246 680 N11049

**2.499.000 Kč**



**Fryšták - Vítová, okres ZL**

Cihlový RD s velkým pozemkem (1.709 m<sup>2</sup>) - možnost další výstavby, klidná lokalita nedaleko Zlína, garáž, všechny IS.

Tel.: 603 246 680 485053

**1.990.000 Kč**



**Zlín - Zálešná, okres ZL**

Hezký baťovský půldomek s přístavbou v klidné lokalitě. U domu se nachází garáž, menší zahrada se skleníkem a příjezdem.

Tel.: 603 246 680 N10915

**SLEVA!** 1.200.000 Kč



**Želechovice - Zelené údolí, okres ZL**

Patrový RD 2x 2+1 se zahradou v klidné lokalitě Zelené údolí, v původním stavu, vhodný k rekonstrukci, zahrada 576 m<sup>2</sup>.

Tel.: 603 246 680 482333

**SLEVA!** 2.600.000 Kč



**Šanov u Slavičína, okres ZL**

RD 3+1 s terasou a garáží + další byt v podkroví se sociálním zařízením, sklep, studna, vodovod, pozemek 349 m<sup>2</sup>.

Tel.: 603 246 680 N11277

**NOVINKA!** 1.966.000 Kč



**Štítňá nad Vlárí, okres ZL**

RD v centru obce, přízemí domu lze využít k podnikání, první patro k bydlení. Vhodný k částečné rekonstrukci.

Tel.: 603 246 680 482963

**NOVINKA!** 2.100.000 Kč



**Zlín - Mladcová, okres ZL**

Menší RD v klidné lokalitě, zděný dům po kompletní rekonstrukci, dispozice 2+kk + pokoj v suterénu, 85 m<sup>2</sup>, 1.p/1, OV.

Tel.: 603 246 680 488203

**SLEVA!** 1.040.000 Kč



**Nevošová u Slavičína, okres ZL**

RD v klidné lokalitě, po část. rekonstrukci, garáž, dílna, sklep, možnost rozšíření domu o obytné podkroví, pěkná zahrádka.

Tel.: 603 246 680 ZL00155

**SLEVA!** 699.000 Kč



**Tečovice, okres ZL**

RD 1+1 s možností dalšího rozšíření o podkroví, menší pozemek, dům je ihned obytelný, je zde ústřední topení na plyn.

Tel.: 603 246 680 ZL00129

**SLEVA!** 199.000 Kč



**Zlín - Malenovice, okres ZL**

Zděná chata v oplocené chatové osadě poblíž Svaté vody, plocha 40 m<sup>2</sup>, pozemek 228 m<sup>2</sup>, podsklepená, udírna.

Tel.: 603 246 680 N11271

**240.000 Kč**



**Zlín - Malenovice, okres ZL**

Hezká celopodsklepená chata v atraktivní lokalitě v zahrádkářské kolonii u hradu, zast. plocha 14 m<sup>2</sup>, pozemek 355 m<sup>2</sup> v OV.

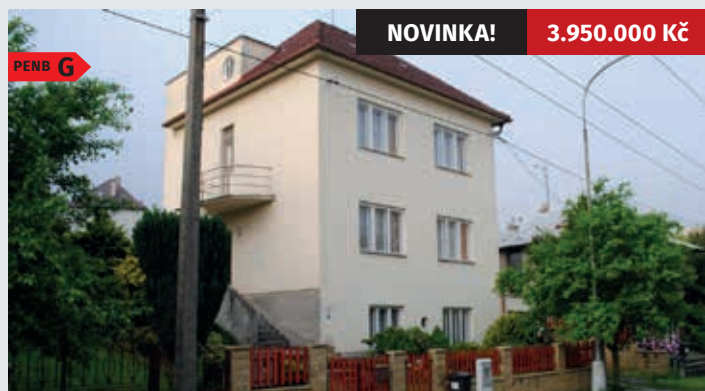
Tel.: 603 246 680 484963

## MAKLĚŘ DOPORUČUJE

**Zlín - Podhoří, okres ZL**

Samostatný RD s garáží v klidné lokalitě. Dům je podsklepený a má tři podlaží. V přízemí jsou kromě technické místnosti 2 obytné místnosti s velkými okny. První i druhé podlaží má obytnou plochu 60 m<sup>2</sup> - dvě místnosti, prostorná kuchyně a koupelna s WC. Ústřední plynové topení, nová střešní krytina v r. 1996, Za domem je pěkná prosluněná zahrada.

Tel.: 603 246 680 ZL00203



**NOVINKA!** 3.950.000 Kč



**MGR. HANA KOŽIŠKOVÁ**  
pobočka Zlín

+420 603 246 680  
koziskova@zvonek.cz



**NOVINKA!** **275.000 Kč**



**Bohuslavice u Zlína, okres ZL**

Pěkná chatka na pozemku v osobním vlastnictví (485 m<sup>2</sup>), příjezd přímo k chatce, zastavěná pl. 18 m<sup>2</sup>, příjemně posezení.

Tel.: 603 246 680

ZL00225

**NOVINKA!** **420.000 Kč**



**Březnice, okres ZL**

Chata pro rodinnou rekreaci s dobrou dostupností do Zlína s krásným výhledem do okolí, nedaleko restaurace Pindula, zahrada 365 m<sup>2</sup>.

Tel.: 603 246 680

479343

**420.000 Kč**



**Podkopná Lhota, okres ZL**

Chata je vhodná pro zájemce, kteří mají rádi přírodu, klid a pohodu. Je umístěna v překrásné přírodě, pozemek 449 m<sup>2</sup>.

Tel.: 603 246 680

N11389

**NOVINKA!** **762.000 Kč**



**Střelná, okres ZL**

Chata se zahradou v okrajové části obce. Chata má plochu 42 m<sup>2</sup> a zahrada 1.749 m<sup>2</sup>. Vytápění krbovými kamny, vlastní studna.

Tel.: 603 246 680

N11164

**595.000 Kč**



**Šarovy, okres ZL**

Stavební pozemek 1.116 m<sup>2</sup>, klidné prosluněné místo, příjezd k pozemku po asfaltové komunikaci, na hranici pozemku je el. a plyn.

Tel.: 603 246 680

N10478

**SLEVA!** **780.000 Kč**



**Hrobice u Zlína, okres ZL**

Atraktivní stavební pozemek s výbornou dostupností do Zlína, celodenně osluněný, krásný výhled do okolí, 846 m<sup>2</sup>, všechny IS.

Tel.: 603 246 680

N10443

**1.290 Kč/m<sup>2</sup>**



**Březnice u Zlína, okres ZL**

2 krásné stavební pozemky v okrajové části Březnice, příjezdová asfaltová cesta, každý o velikosti 1.634 m<sup>2</sup>, el. na pozemku, voda.

Tel.: 603 246 680

N10794

**SUPER!** **2.360.000 Kč**



**Zlín - Kostelec, okres ZL**

Prodej slunného pozemku 1.530 m<sup>2</sup>, určen pro velmi náročné klienty, možná i výstavba dvojdomku, příjezd, všechny IS.

Tel.: 603 246 680

N11254

**SLEVA!** **750.000 Kč**



**2+1 Brumov - Bylnice, okres ZL**

Velmi pěkný zděný byt 2+1, plocha 51 m<sup>2</sup>, 3.p/3, vytápění elektřinou, plastová okna, nedaleko centra města, OV.

Tel.: 603 246 680

N11502

**NOVINKA!** **848.000 Kč**



**2+1 Brumov - Bylnice, okres ZL**

Velmi pěkný zděný byt ve druhém patře bytového domu, 64 m<sup>2</sup>, po částečně rekonstrukci, nová okna, balkon, OV.

Tel.: 603 246 680

N11491

**SUPER!** **3.299.000 Kč**



**3+kk Zlín - Vršava, okres ZL**

Nový byt 3+kk s balkonem ve 3.NP, plocha 74 m<sup>2</sup>, v ceně je garáž, velký sklep, předzahrádka, dokončení 12/2016.

Tel.: 603 246 680

N10192

**NOVINKA!** **2.675.000 Kč**



**3+1 Zlín - Podlesí, okres ZL**

Zděný byt 3+1 s terasou v klidné lokalitě Zlín - Podlesí, 2.p/6, 70 m<sup>2</sup>, výtah, MHD, západní orientace, velmi příjemné bydlení.

Tel.: 603 246 680

ZL00238

**SLEVA!** **3.550.000 Kč**



**4+kk Zlín - Hrnčířská, okres ZL**

Nadstandardní podkrovní byt 4+kk v klidné lokalitě v centru Zlína - v žádané lokalitě u městských lázní, plocha 176 m<sup>2</sup>, OV.

Tel.: 603 246 680

N11243

**1.960.000 Kč**



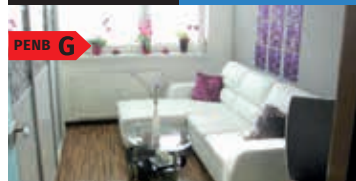
**4+1 Zlín - Ševcovská, okres ZL**

Byt 4+1 v centru města, balkon, sklep, komora, 11.p/14, plocha 84 m<sup>2</sup>, dům po revitalizaci, krásný výhled.

Tel.: 603 246 680

N10959

**SUPER!** **2.490.000 Kč**



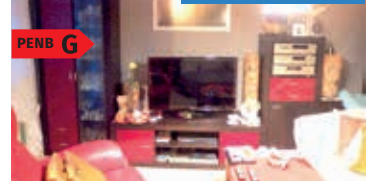
**4+1 Zlín - Česká, okres ZL**

Nadstandardně vybavený byt 4+1, dům po celkové revitalizaci, 89 m<sup>2</sup>, 3.p/8, zasklená lodžie, moderní kuchyně, OV.

Tel.: 603 246 680

N11521

**3.150.000 Kč**



**5+1 Zlín - Vršava, okres ZL**

Atypický byt 5+1 v příjemné lokalitě Vršava, 1.p/5, plocha 130 m<sup>2</sup>, 2 balkony, 2 koupelny, výborná dostupnost do centra.

Tel.: 603 246 680

N11273

**MAKLĚŘ  
DOPORUČUJE**

**Valašská Senice, okres VS**

Starší dům určený k rekonstrukci, případně k demolici. K domu náleží pozemek o velikosti 2.914 m<sup>2</sup>, na kterém je umístěná dřevěná stodola. Nemovitost se nachází na klidném místě v blízkosti zastávky MHD, obchodu a koupaliště. V zimě je navíc možné využít blízký lyžařský vlek. Nemovitost je možné využít jak k rekreaci, tak k celoročnímu bydlení.

Tel.: 603 246 680

ZL00257

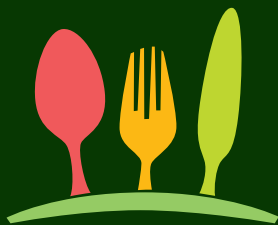
**NOVINKA!** **490.000 Kč**



**ZUZANA MORAVČÍKOVÁ**  
pobočka Zlín

+420 603 246 680  
moravcikova@zvonek.cz





Garden Food Festival®

3.-4. září 2016  
park u zámku | Zlín



Nejchutnější festival  
jídla a pití na Moravě!

**VSTUPENKY:**

VSTUPNÉ V PŘEDPRODEJÍ: 100 Kč nebo 350 Kč + 10 grešlí (festivalová měna)

VSTUPNÉ NA MÍSTĚ: 150 Kč

PŘEDPRODEJ v síti Ticketportal a v Městském informačním a turistickém středisku Zlín.

[www.GardenFoodFestival.cz](http://www.GardenFoodFestival.cz)

INZERCE

SPĚCHÁTE NA PRODEJ BYTU ČI DOMU? POTŘEBUJETE PENÍZE?

**OKAMŽITÝ VÝKUP**

**vaši  
nemovitosti**

Až za 90% tržní ceny! Volejte či sms na tel.: 602 77 22 55



INZERCE



**-0%  
VÍKENDOVÉ SLEVY!!  
NEJNIŽŠÍ  
CENY V ČR!**

**VÁŠ NOVÝ MOBILNÍ DŮM VÁM  
DOPRAVÍME  
ZDARMA**

**BACH  
MOBILNÍ DOMY**  
[WWW.BACH-MOBILNIDOMY.CZ](http://WWW.BACH-MOBILNIDOMY.CZ)

**2 PREZENTAČNÍ  
CENTRA**  
OPEN **MÁME OTEVŘENO  
7 DNÍ V TÝDNU!**





# Investice do nemovitostí je správnou volbou pro zhodnocení financí

Přemýšlíte o možnostech, jak investovat volné finance? Ať už se jedná o částku v řádu statisíc či několika milionů, investice do nemovitostí je tou správnou volbou. Nespornou výhodou této investice je fakt, že nemovitost lze využít jako investiční nástroj, který bude mít vždy hodnotu a bude po něm stále existovat poptávka – bydlet lidé budou potřebovat vždy. Nákup nemovitosti je možnost, jak si dlouhodobě uložit peníze. Výhodou je nejen budoucí zhodnocení ceny, ale také příjem z pronájmu této nemovitosti.

Investice do nemovitostí představuje možnost, jak se slušně zabezpečit na stáří a zajistit si zhodnocení úspor.

## **TŘI DŮVODY PRO INVESTICI DO NEMOVITOSTÍ**

### **PRŮMĚRNÝ ROČNÍ VÝNOS AŽ 5 %**

Koupě nového bytu 1+kk se pohybuje okolo částky 1.300.000 Kč ve slušném standardu. Měsíční náklady na energie a služby činí cca 1.500 Kč. Uvedený typ bytu se pronajímá za cenu 7.500 – 8.000 Kč. Měsíční zisk z pronájmu tedy činí min. 6.000 Kč, což představuje 5% roční výnos. V případě financování bytu hypotékou (např. vlastní hotovost 300.000 Kč, výše hypotéky 1.000.000 Kč, doba splácení 30 let) činí měsíční splátka hypotéky okolo 4.000 Kč. Měsíční příjem z pronájmu tedy plně pokryje měsíční splátku úvěru, náklady na provoz bytu a generuje i zisk!

### **REKORDNĚ NÍZKÉ SAZBY HYPOTÉK**

Aktuální nízké sazby hypoték představují možnost investice do nemovitostí také pro klienty, kteří nedisponují dostatečnou hotovostí. Sazby se aktuálně pohybují okolo 2 % a do budoucna se očekává mírný vzestup sazeb.



### **HODNOTA NEMOVITOSTI ROSTE V ČASE**

Pokud si pořídíte nemovitost na hypotéku, po určité době bude byt díky příjmům z nájmu kompletně splacen (může být i dřívě, pokud budete chtít platit mimořádné splátky) a z původní investice ve výši několik set tisíc budete disponovat bytem v hodnotě 1 - 2 miliony korun, který můžete prodat či dále pronajímat. Jako v případě jiných investic i tady platí, že je třeba se obrátit na odborníka, tedy na renomovanou realitní kancelář, která vám pomůže s výběrem vhodné nemovitosti a pomůže vám předejít zbytečným komplikacím.

### **JAKÉ VLASTNOSTI BY MĚLA MÍT INVESTIČNÍ NEMOVITOST?**

Pokud zvažujete koupi investiční nemovitosti, je dobré přihlídnout ke třem základním vlastnostem - lokalitě, pořizovací ceně a provozním nákladům. Koupovaná nemovitost by se měla nacházet v lokalitě, která je mezi zájemci o bydlení

žádaná. Právě od toho se totiž odvíjí výnos z budoucího nájmu a zároveň také možnost případného prodeje. Dále je třeba přihlídnout k pořizovací ceně a především k nákladům spojeným s užíváním bytu. Právě náklady na bydlení určují, jaký bude zisk z nájmu. Pokud jsou náklady příliš vysoké, obvykle se promítnou do nižšího zisku z nájmu. Vyšší náklady však mohou být promítnuty do nižší pořizovací ceny. Všechny zmíněné aspekty je tedy dobré před koupí zvážit.

### **Uvažujete o investici do nemovitostí?**

Rádi vám poradíme, jak vybrat vhodnou nemovitost. V případě zájmu o další informace se můžete obrátit na realitní kancelář Zvonek **na tel.: 603 246 680!**

### **NÁŠ TIP: SPRÁVA PRONÁJMŮ**

Služba pro majitele investičních nemovitostí: kompletní správa pronajímané jednotky - výběr nájmu, komunikace s nájemci, řešení oprav, příprava výúčtování atd.

## **MÁME OKAMŽITĚ KUPCE NA TYTO NEMOVITOSTI:**

- **byt 1+kk, 1+1 v novostavbě** ve Zlíně pro investora
- **byt 3+1, 4+1 s balkonem** pro větší rodinu s dětmi ve Zlíně či Otrokovicích
- **rodinný dům** se zahradou do 5 mil. Kč pro rodinu s dětmi ve Zlíně a okolí
- **byt 3+1, 4+1** do 2 mil. Kč pro rodinu s dětmi ve Vsetíně a okolí
- **rodinný dům** pro rodinu lékaře v okolí Uh. Hradiště

**NABÍDNĚTE nám nemovitost na tel.: 603 246 680**



**PRODEJ BYTŮ  
V BYTOVÉM  
DOMĚ B14  
ZAHÁJEN!**



## Nové byty ZLÍN - U CENTRÁLNÍHO PARKU II

### Bytový dům B14

#### Základní informace:

Název projektu: **Bytové domy  
U Centrálního parku II**

Popis objektu: **Bytový dům B14**

Počet podlaží: **1 podzemní  
6 nadzemních**

Počet bytů: **39 bytů**

Velikosti bytů: **1+kk – 4+kk**

Plochy bytů: **od 37 m<sup>2</sup> do 140 m<sup>2</sup>**

Dokončení: **12/2017**

Energetická náročnost: **B**

Příklady cen bytů:

**1+kk od 1.340.000 Kč**

**2+kk od 1.890.000 Kč**

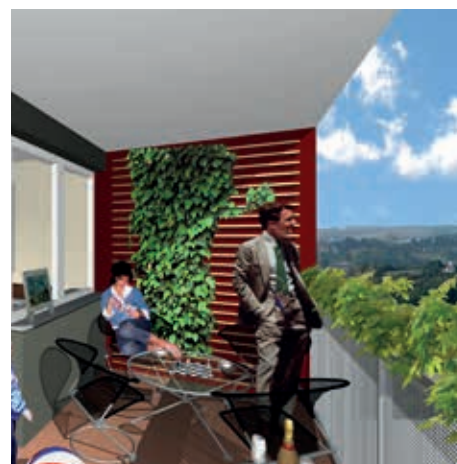
**3+kk od 2.850.000 Kč**

**4+kk od 4.180.000 Kč**

Bytový dům B14 je čtvrtý dům obytného souboru „Bytové domy U Centrálního parku II“, navazující na stávající výstavbu na Jižních Svazích v bezprostřední blízkosti Centrálního parku. Svým architektonickým řešením pyramidálního půdorysu obráceným k jižní straně je maximálně zhodnoceno ideální umístění na jižním svahu a maximálně využito proslunění každého bytu v domě poskytujícím nádherné výhledy do údolí řeky Dřevnice, Hostýnských a Vizovických vrchů.

### "NEJPRODÁVANĚJŠÍ NOVÉ BYTY VE ZLÍNĚ!"

Navržené jednoduché a přehledné řešení dispozic bytů s uspořádáním bez průchozích pokojů poskytuje komfortní zázemí odpovídající požadavkům současného bydlení. Součástí každého bytu je rozměrná terasa nebo balkon, samostatná komora, šatna či prostor pro vestavěné skříně. Ve spodních podlažích jsou umístěny samostatné garáže a sklepní kóje, byty jsou navrženy od prvního nadzemního podlaží v dostatečné výšce nad terénem. Samozřejmostí je bezbariérový přístup do celého domu, komfortní obsluha výtahem vč. garáží. Vyřídíme vám výhodné financování na koupi bytu v tomto projektu.



Krásné výhledy do okolí



Klidná lokalita u Centrálního parku

Investor:

**MANAC**  
development, a.s.

Projektční  
kancelář:

**ATELIÉR 91**

Výhradní  
prodejce:

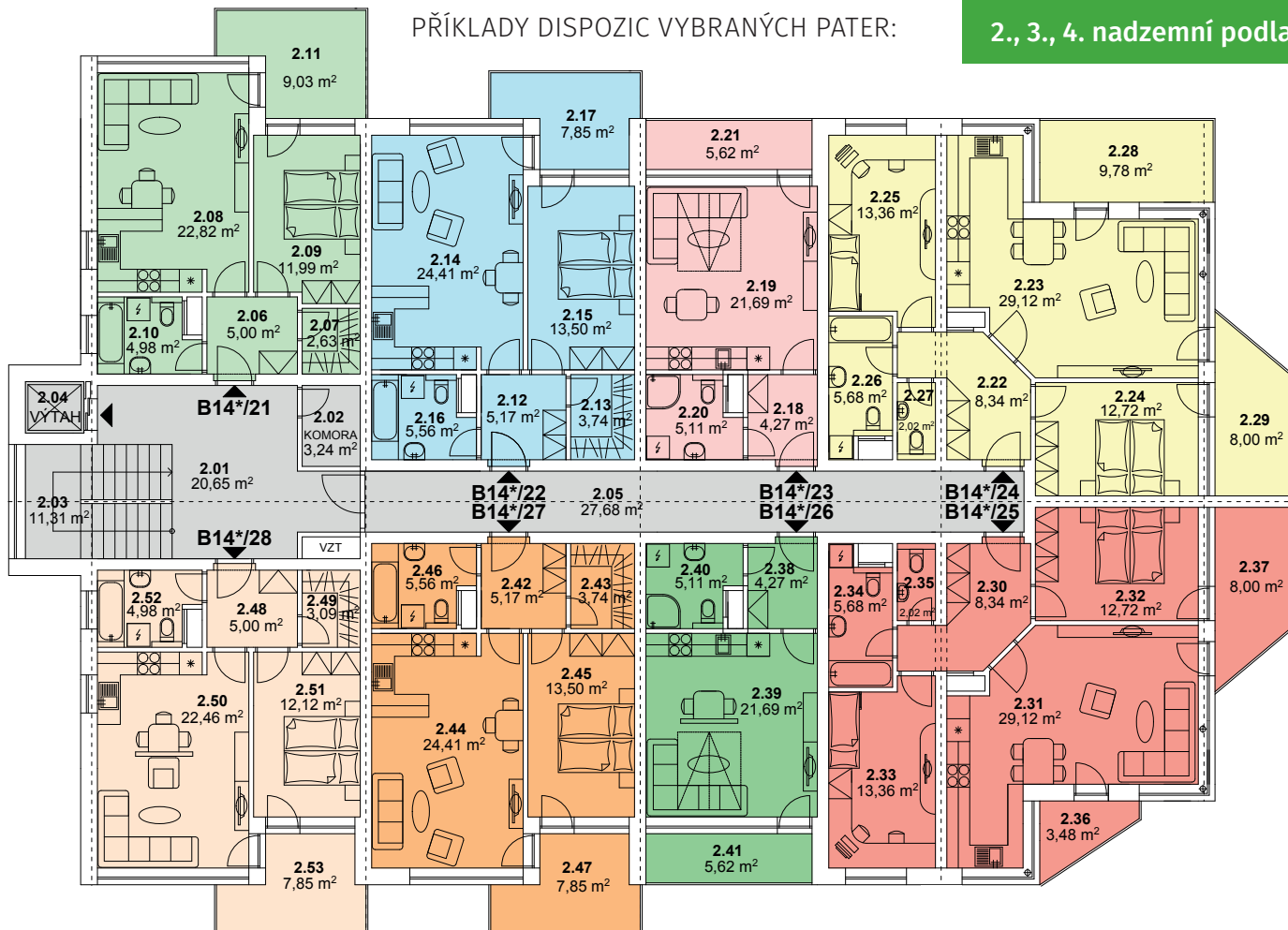
**zvonek.cz**

infolinka: ☎ **603 246 680**  
**www.zvonek.cz**

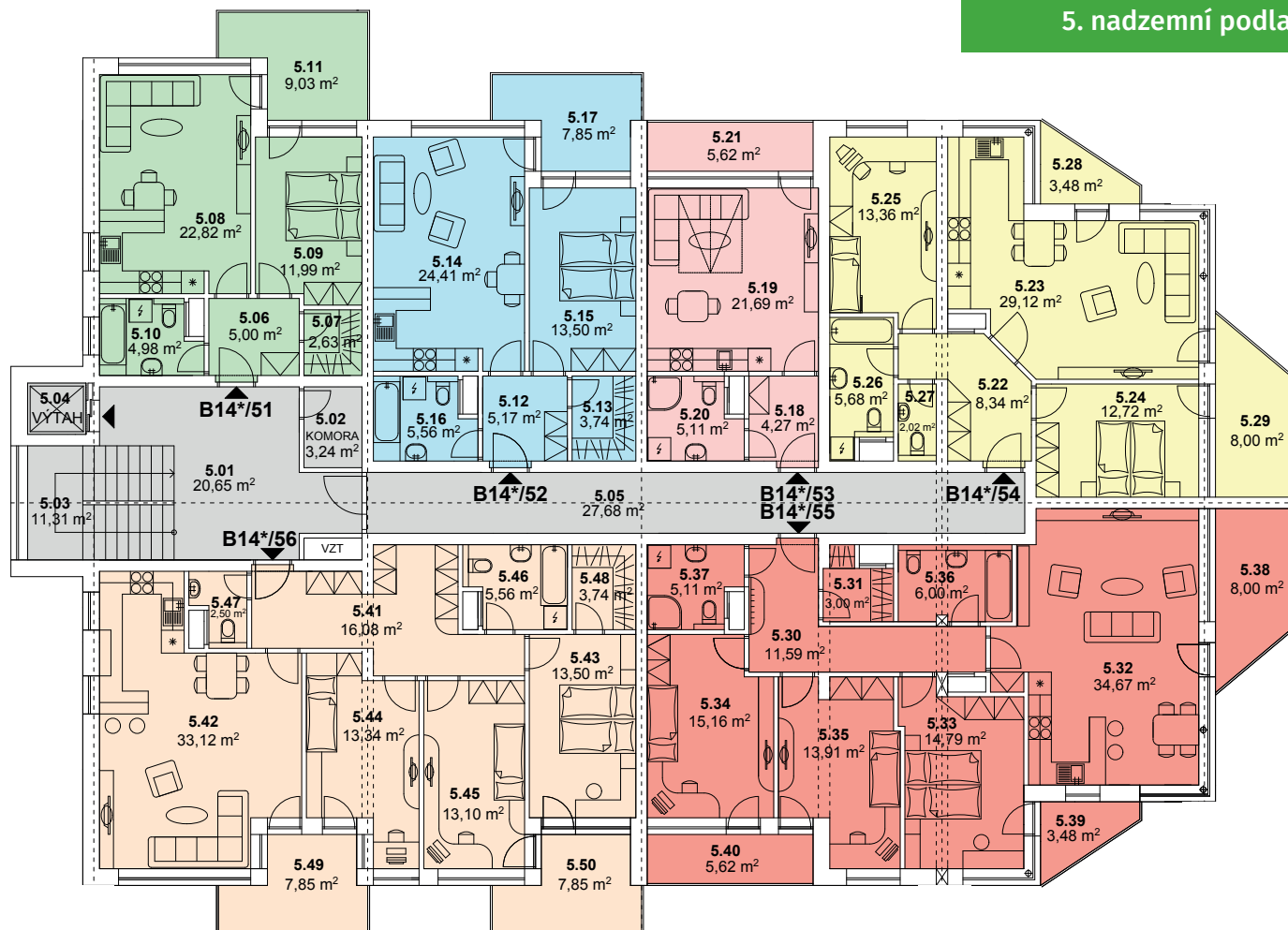


PŘÍKLADY DISPOZIC VYBRANÝCH PATER:

2., 3., 4. nadzemní podlaží



5. nadzemní podlaží





## Rezidence U ZÁMKU, VSETÍN

### Atraktivní byty a nebytové prostory k prodeji do OV

#### Základní informace:

Název projektu: **Rezidence U Zámku Vsetín**

Popis objektu: **byty a nebytové prostory**

Počet podlaží: **4 nadzemní podlaží**

Velikosti bytů: **1+kk - 6+kk**

Plochy bytů: **od 36 m<sup>2</sup> do 120 m<sup>2</sup>**

Dokončení: **léto 2017**

Energetická náročnost: **C**

Příklady cen bytů:

**1+kk od 1.249.000 Kč**

**2+kk od 1.049.000 Kč**

**3+kk od 2.399.000 Kč**

**4+1 od 2.999.000 Kč**

Ceny nebytových prostor:

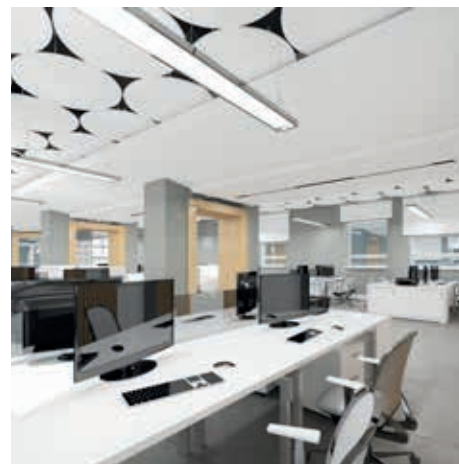
**od 23.000 Kč/m<sup>2</sup> bez DPH**

V budově bývalé střední školy na Horním náměstí ve Vsetíně, v blízkosti zámku, okresního soudu, hotelu Nová radnice a dalších významných objektů pro vás připravujeme nejen atraktivní byty, ale i nebytové prostory pro vaše podnikání. Všechny byty a nebytové prostory budou přizpůsobeny potřebám a představám kupujících.

V ceně bytu je kompletní dokončení včetně podlah, obkladů, sanity, dveří, WC, koupelny – vana, sprchový kout atd., s vysokou úrovní standardního vybavení. Dům bude mít bezbariérový přístup, komfortní obslužnost výtahem, topení dálkové se samostatnou regulací, sklepy, komory, šatny ve vybraných bytech. Parkování u domu. Plánovaná rekonstrukce již tento rok, byty budou dokončeny v druhé polovině roku 2017.

**„REZERVUJTE SI VČAS NOVÉ BYTY ČI NEBYTOVÉ PROSTORY VE VSETÍNĚ!“**

Na pořízení bytu lze čerpat zvýhodněné hypoteční úvěry či úvěry ze stavebního spoření. Byty lze upravovat, spojovat, vše dle individuálního přání klienta. Více informací vám rádi poskytneme osobně.



Komerční prostory v centru města



Atraktivní byty s balkony

Investor:

**NOVÉ BYTY  
VSETÍN s.r.o.**

Výhradní  
prodejce:

**zvonek.cz**

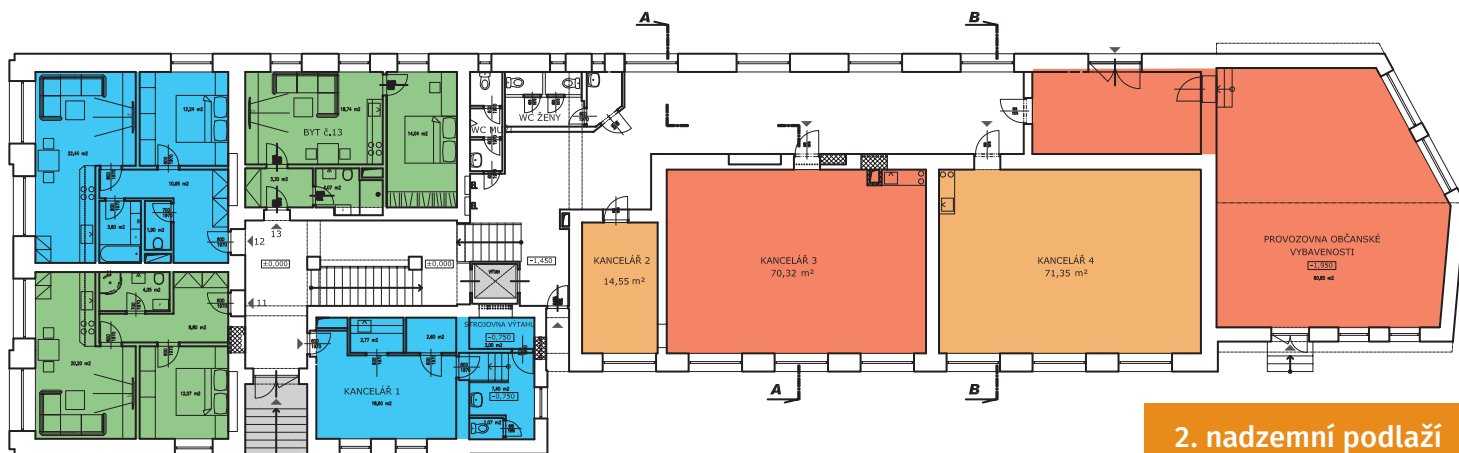
infolinka: ☎ **603 246 680**

**www.zvonek.cz**

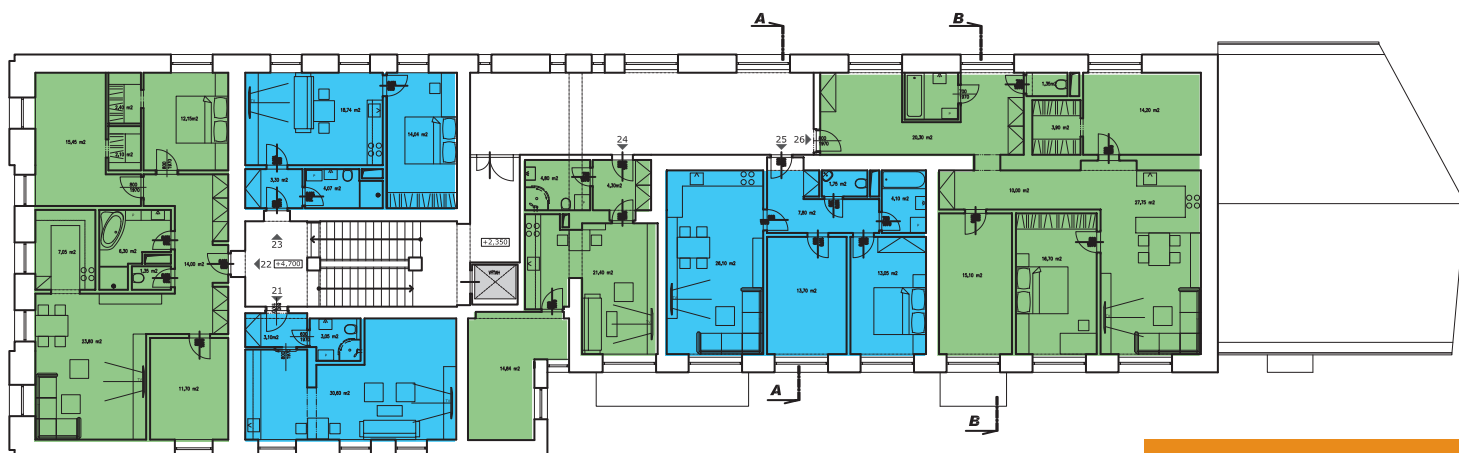


DISPOZICE NADZEMNÍCH PODLAŽÍ:

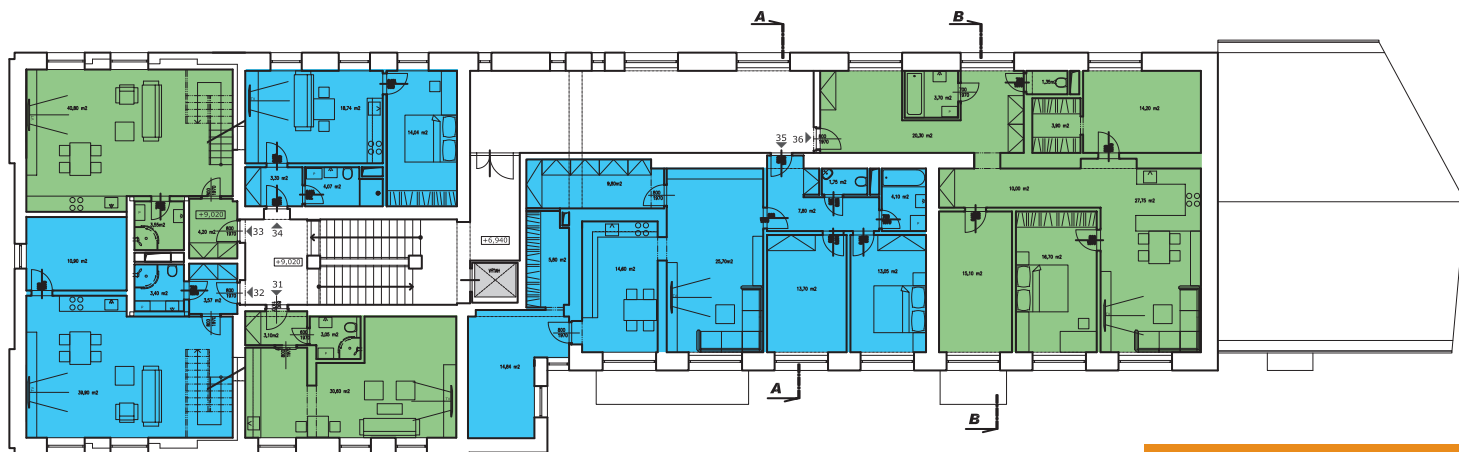
1. nadzemní podlaží



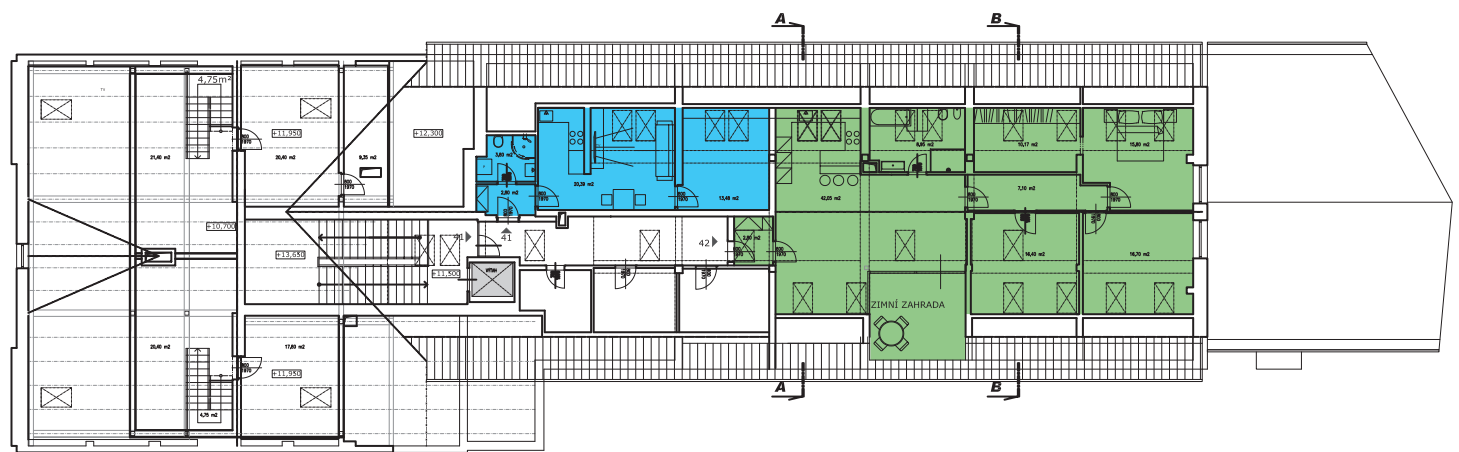
2. nadzemní podlaží



3. nadzemní podlaží



4. nadzemní podlaží





## Nové byty ZLÍN - VRŠAVA

### Nadstandardní byty pro náročné

Pro náročné klienty, kteří preferují klidné bydlení nedaleko centra Zlína, nabízíme byty v projektu Zlín – Vršava. Jde o výstavbu 4 rodinných domů se třemi obytnými podlažními a obytným podkrovím.

V každém domě se nachází byty o velikostech 3+kk a 4+kk, možnost spojování bytů či úpravy dispozice. Každý byt má garáž + parkovací místo + sklep a předza-

hrádku. Orientace na východ, jih, západ. V ceně bytů je prostorný sklep, standardní vybavení (kromě kuchyňské linky), garáž. Každý byt má vlastní plynové topení (plynový kotel) = velmi nízké náklady na energii a provoz bytu.

V okolí se nachází veškerá potřebná infrastruktura, zastávka MHD je vzdálena cca 150 m. Poblíž se nachází sportoviště, cyklostezka, les atd.

#### Základní informace:

Název projektu: **Nové byty Zlín - Vršava**  
 Počet podlaží: **1 podzemní  
3 nadzemní**  
 Velikosti bytů: **3+kk, 4+kk**  
 Plochy bytů: **od 74 m<sup>2</sup> do 103 m<sup>2</sup>**  
 K nastěhování: **12/2016 (dům „C“)  
12/2017 (dům „D“)**

Energetická náročnost: **C**

Ceny bytů:

**3+kk, 70 m<sup>2</sup>, balkon 7 m<sup>2</sup>, 3.299.000 Kč**

**4+kk, mezonetový byt 93 m<sup>2</sup>+ balkon a velká zahradní terasa, 4.356.546 Kč**

Ceny jsou uvedeny včetně garážového stání, sklepa a zahrady!



Výhradní  
prodejce:

**zvonek.cz**

infolinka: ☎ **603 246 680**

**www.zvonek.cz**



## Nové byty ZLÍN - PODLEŠÍ

### Nové byty s krásným výhledem

Bytový dům v krajském městě Zlíně v lokalitě Podleší je svým architektonickým řešením v této lokalitě výjimečný. Je umístěn na jižním svahu, kde je využito proslunění každého bytu v domě poskytujícím krásný výhled do okolí, převážně na město Zlín a Vizovické vrchy.

Dispozice jednotlivých bytových jednotek, bez průchozích pokojů, poskytuje komfortní

bydlení, které odpovídá současným trendům. V 1. PP a 2. PP jsou umístěny sklepy a garážová stání, v 1. NP až 5. NP je umístěno 18 byt. jednotek o velikosti 3+kk a 4+kk (v současné době jsou k dispozici poslední bytové jednotky o velikostech 3+kk situované na "J" "Z" a "S"). Samozřejmě je bezbariérový přístup do celého domu, obsluha výtahem. Ceny jsou uvedeny včetně garážového stání a sklepa.

#### Základní informace:

Název projektu: **Nové byty Zlín - Podleší**  
 Velikosti bytů: **3+kk**  
 Plochy bytů: **od 103 m<sup>2</sup> do 109 m<sup>2</sup>**  
 K nastěhování: **3/2017**  
 Energetická náročnost: **B**  
 Ceny bytů:

**Poslední volné byty:**

**3+kk, 105 m<sup>2</sup>, terasa 7 m<sup>2</sup>, 3. patro, 3.372.235 Kč**

**3+kk, 103 m<sup>2</sup>, terasa 7 m<sup>2</sup>, 5. patro 3.507.970 Kč**

**3+kk, 109 m<sup>2</sup>, terasa 13 m<sup>2</sup>, 6. patro, 3.761.910 Kč**



Výhradní  
prodejce:

**zvonek.cz**

infolinka: ☎ **603 246 680**

**www.zvonek.cz**



**PRODEJ BYTŮ  
V DOMECH  
B4, B5, B6  
ZAHÁJEN!**



## Nové byty UHERSKÉ HRADIŠTĚ

### Bytové domy Nové Štěpnice B4, B5, B6

#### Základní informace:

Název projektu: **Bytové domy  
Nové Štěpnice**

Popis objektu: **Bytové domy B4, B5, B6**

Počet podlaží: **1 podzemní  
6 nadzemních**

Velikosti bytů: **1+kk – 4+kk**

Plochy bytů: **od 35 m<sup>2</sup> do 116 m<sup>2</sup>**

Dokončení: **první polovina r. 2018**

Energetická náročnost: **B**

Příklady cen bytů:

- 1+kk od 1.259.000 Kč**
- 2+kk od 1.799.000 Kč**
- 3+kk od 2.689.000 Kč**
- 4+kk od 3.599.000 Kč**

Nabízíme k prodeji novostavby bytů o velikostech 1+kk, 2+kk, 3+kk a 4+kk. Nový bytový dům B4, B5, B6 patří do úspěšného projektu, který je realizován v lukrativní lokalitě Uherského Hradiště – Štěpnice, ul. Zahrádky cca 5 minut pěší chůze od centra města.

Výstavba bude zahájena na přelomu 2016/2017, dokončení – první polovina 2018. V ceně bytů je kompletní dokončení včetně podlah, obkladů, sanity, dveří, WC, koupelny - vana, popřípadě sprchový kout atd. Po dohodě jsou možné prohlídky na stavbě nebo ve vzorovém bytě.

U domu je zabezpečen potřebný počet parkovacích míst s možností koupě garáže nebo vlastního venkovního parkovacího stání přímo před domem. Dále je

vybudována nová páteřní komunikace pro obsluhu nových domů, nová rozsáhlá sadová a parková úprava - při kolaudaci vše osázeno zelení. 1.NP - přízemí bytových domů tvoří garáže, sklepy a technické místnosti. Do domu je bezbariérový přístup, velký prostorný výtah.

Investor:

**MANAG**  
development, a.s.

Výhradní  
prodejce:

**zvonek.cz**

**infolinka: ☎ 603 246 680**

**www.zvonek.cz**

#### Dispozice 5. NP



AKCE PRO PRODÁVAJÍCÍ!

zvonek.cz

**Prodáváte nemovitost?** Prodávajte ji s námi a ihned od nás dostanete dárek: **vstupenku na festival Vizovické Trnkobraní\*** nebo luxusní večeři v restauraci U Dvou slunečnic ve Zlíně.

\*Akce platí při uzavření výhradní smlouvy do 18.8.2016 nebo do vyčerpání zásob.

**NABÍDNĚTE nám nemovitost na tel.: 603 246 680**

GENERÁLNÍ PARTNER



VIZOVICKÉ

TRNK  
BRANÍ

POŘÁDÁ RUDOLF JELÍNEK A.S. A NEDOMYSLENO, S.R.O.

[www.facebook.com/trnkobrani](http://www.facebook.com/trnkobrani)

[www.trnkobrani.cz](http://www.trnkobrani.cz)

HLAVNÍ PARTNER



HLAVNÍ MEDIÁLNÍ PARTNEŘI



**VIZOVICE**  
AREÁL LIKÉRKY R. JELÍNEK  
**19.–20. 8.**

**DIVOKEJ BILL**  
**WANASTOWI VJECY • MIG 21**  
**MANDRAGE • XINDL X • HORKÝŽE SLIŽE**  
**MONKEY BUSINESS • VISACÍ ZÁMEK • DESMOD**  
**SLZA • WOHNOUT • IMT SMILE • VOXEL • KRISTÍNA**  
**STO ZVÍŘAT • RYBIČKY 48 • PORTLESS • FLERET • MIRAI • SEBASTIAN**  
**JACKYE & P. SENIC • GAZDINA ROBA • KOSOVCI • AFTER EVOLUTION**  
**KOMICI S.R.O. (MILOŠ KNOR • LUKÁŠ PAVLÁSEK • TOMÁŠ MATONOHA)**  
**SOUTĚŽ V POJÍDÁNÍ KNEDLÍKŮ (MODERUJÍ LEOŠ MAREŠ A PATRIK HEZUCKÝ)**  
PŘEDPRODEJ VSTUPENEK: [www.ticketstream.cz](http://www.ticketstream.cz) - **TICKETSTREAM** A V OBVYKLÝCH PŘEDPRODEJÍCH  
20. 8. XI. FOLKLÓRNÍ A DECHOVÝ FESTIVAL - AREÁL SOKOLOVNY

